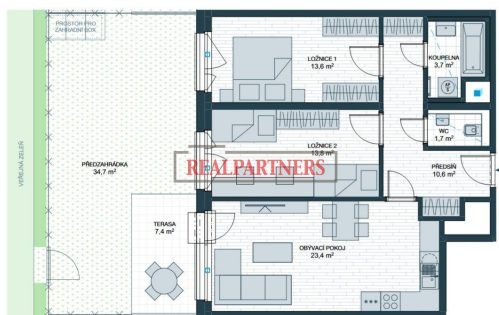
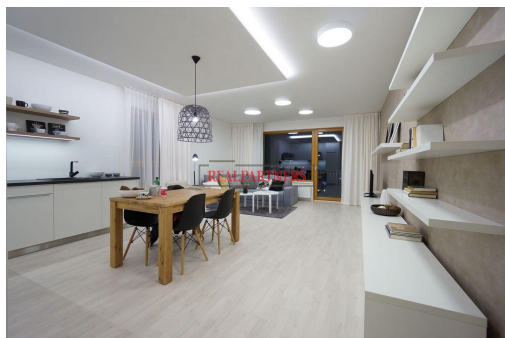


Nový družstevní byt o dispozici 3+kk o celkové ploše 116m²

Ke stadionu, 27201, Kladno


8 883 600 Kč

za nemovitost



Vyřizuje

Ing. Srdjan Filipović
Tel.: 602 651 471

GSM: +420 602 651 471

E-mail:
filipovic@realpartners.cz

Bezbariérový byt:	ano	Dispozice bytu:	3+kk
Podlaží v domě:	1	Počet podlaží v domě:	4
Celková podlahová plocha:	116 m ²	Druh objektu:	smíšená
Stav objektu:	novostavba	Vlastnictví:	družstevní
Sklep:	2 m ²	Doprava:	dálnice; silnice; MHD; autobus
Elektřina:	Elektro - 230 V; Elektro - 400 V	Voda:	Vodovod
Topení:	Ústřední - dálkové	Odpad:	Kanalizace
Ostatní rozvody:	Kabelové rozvody	Energetická náročnost:	B - Velmi úsporná

POPIS NEMOVITOSTI: Nový byt o podlahové ploše 74m² + terasa 7,4m² a předzahrádka 34,7m², celkově 116 m². Vyžijte příležitost byt prvním uživatelem bytové jednotky v novostavbě formou postoupení převodu a prav v bytovém družstvu.

Byt se nachází v prvním nadzemním podlaží a je orientován na západ a do klidného vnitrobloku.

K bytu v ceně náleží sklep (1,60m²), ale je nutné dokoupit podzemní parkovací stání (15,60m²) za 450.000,- Kč, které v rámci projektu bylo přiděleno k bytové jednotce.

Sklep je komfortně umístěn hned za podzemním parkovacím stáním.

Projekt je realizován renomovaným developerem YIT s důrazem na ekologii, kvalitu, čistý design, udržitelnost a dlouhodobě nízké provozní náklady.

Předností projektu jsou fotovoltaické panely, úsporné LED osvětlení společných prostor a kvalitní zateplení.

Obyvatelům bude k dispozici vnitroblok s parkovou úpravou, dětským hřištěm pro volný čas a relaxaci.

Bytová jednotka se bude předávat ve vysokém standardu: velkoformátové obklady RAKO Betonico, odolné laminátové podlahy, kvalitní sanitu a baterie, bezpečnostní protipožární vstupní dveře v třídě 3, interiérové dveře výrobce Sapeli, izolační trojskla a přípravu na venkovní žaluzie. Vizualizace použité v inzerátu jsou pouze ilustrativního charakteru.

Financování bytu:

Částka za převod členského podílu v družstvu bytu, sklepa a podzemního parkovacího stání: 3.246.722,- Kč (vlastní zdroje).

Zůstatková anuita ke splácení: 6.086.878,-Kč.

Anuita se začíná splácet až po předání bytu formou měsíčních splátek, bez nutnosti dokládat příjem, věk či bonitu u hypoteční půjčky.

Vynikající dopravní dostupností, rámci nově rychlodráhy která vznikne na trase Kladno - Letiště Václava Havla - Masarykovo nádraží (dojezdová doba do centra Prahy zkrátí na cca 25 minut), nejbližší vlaková zastávka 5 minut pěšky od domu. Projekt se nachází v sousedství atraktivní vilové čtvrti. Lokalita je zárukou klidného bydlení, ale zároveň zaručuje dostupnost veškerých potřebných služeb. Dvě základní školy, střední školy, obě gymnázia, oblastní nemocnice. Skvěle, moderní sportoviště pro veřejnost s rozsáhlým lesoparkem ze kterého je možné po cyklostezkách dojet na Okoř nebo Křivoklát. Dále pak se poblíž nachází bazén, hokejový a fotbalový stadion.

U DV není potřeba hypotéka od banky a tedy prokazovat bonitu, postačuje každý měsíc splácet anuitu 32.970,- Kč. Vlastnictví bytu není zaznamenáno v katastru nemovitostí. Přitom pro budoucí převod do OV je zpracováno prohlášení vlastníka. Po splacení anuity, která činí celkově 6.086.878,- Kč a je rozložena na 30 let (možnost splacení po ukončení každé fixace stanovené družstvem) lze převést byt do osobního vlastnictví.

Termín kolaudace a nastěhování poskytuje časový komfort na plánování a zařizování interiéru podle vlastních představ. Kuchyň není součástí vybavení bytu. Prohlídky nejsou možné vzhledem k probíhající výstavbě.