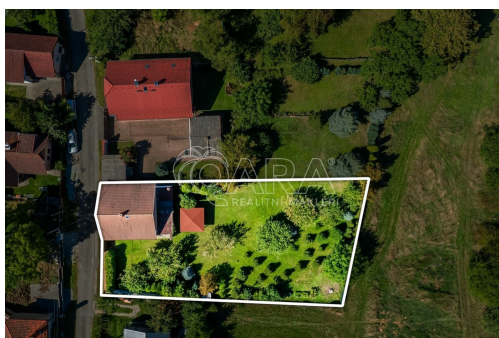


Útulný rodinný dům se stodolou a velkou zahradou Velký Chlumeč (971 m)

26724, Velký Chlumeč



6 990 000 Kč
za nemovitost



Vyřizuje

Milan Škoda

Tel.: +420 777211671

GSM: +420 777211671

E-mail:

milan.skoda@qara.cz

Poloha objektu:	samostatný	Druh objektu:	cihlová
Stav objektu:	velmi dobrý	Počet podlaží v objektu:	2
Typ domu:	patrový	Zastavěná plocha:	104 m ²
Užitná plocha:	88 m ²	Plocha parcely:	971 m ²
Umístění objektu:	klidná část obce	Doprava:	silnice; autobus
Energetická náročnost:	G - Mimořádně neehospodárná		

POPIS NEMOVITOSTI: Hledáte bydlení, které kombinuje klid venkova, kouzlo vzrostlé zahrady a možnost realizovat vlastní nápady? Nabízíme k prodeji samostatně stojící rodinný dům v malebné obci Velký Chlumeč. Tato nemovitost je ideální jak pro trvalé bydlení, tak pro rodinnou rekreaci, s obrovským potenciálem pro rozšíření obytné plochy.

Dispozice a interiér domu

Dům s aktuální obytnou plochou cca 47 m (dle plánu) má velmi praktické uspořádání, které doplňuje velkorysá navazující stodola (cca 36 m), nabízející snadnou možnost rozšíření interiéru.

Stávající vnitřní dispozice:

Pokoje: V domě se nacházejí dva světlé pokoje s plovoucími podlahami. Jeden je aktuálně využíván jako ložnice s pracovním koutem, druhý jako útulný obývací pokoj kde je momentálně posilovna.

Kuchyně: Samostatná, plně funkční kuchyně vybavená moderní linkou v dekoru dřeva, elektrickým sporákem s troubou a mikrovlnnou troubou. Z okna je krásný výhled do zeleně.

Koupelna: Koupelna se sprchovým koutem a toaletou, kde se nachází také elektrický bojler.

Chodba: Vstupní chodba spojující jednotlivé části domu.

Potenciál k rozšíření: Stodola a půda

Hlavním benefitem této nemovitosti je stavebně navazující stodola. Tento prostor s vysokým stropem lze jednoduše propojit s obytnou částí a vytvořit tak například velkorysý obývací pokoj s loftovým patrem nebo další ložnice. Dům dále disponuje půdním prostorem, který rovněž nabízí možnost vestavby.

Zahrada a exteriér (Pozemek 971 m)

K domu náleží nádherná, slunná a pečlivě udržovaná zahrada. Je to oáza klidu se vzrostlými stromy (včetně ovocných, např. jabloň).

Zahradní posezení: Na dvoře se nachází prostorný dřevěný altán/pergola s posezením, ideální pro rodinné grilování a relaxaci v horkých dnech.

Sklep a zázemí: K dispozici je menší sklepní prostor (přístupný ze stodoly) a další kůlny na nářadí.

Technické informace a sítě

Pozemek: Celková plocha 971 m (částečně zpevněný dvůr, velká travnatá zahrada).

Voda: Nemovitost je napojena na obecní vodovod.

Odpad: Řešeno vlastní jímkou.

Vytápění: Lokální, zajištěno výkonnými krbovými kamny v obývacím pokoji, která spolehlivě vytopí obytnou část.

Ohřev vody: Elektrický bojler umístěný v koupelně.

Lokalita: Velký Chlumeč

Obec Velký Chlumeč nabízí klidné venkovské bydlení v krásné krajině středních Čech. Je ideálním výchozím bodem pro výlety do přírody, cykloturistiku a houbaření. Zároveň disponuje dobrou dopravní dostupností do okolních měst s plnou občanskou vybaveností.

Přijďte se přesvědčit o jedinečné atmosféře tohoto místa a potenciálu, který dům nabízí. Doporučujeme prohlídku!