

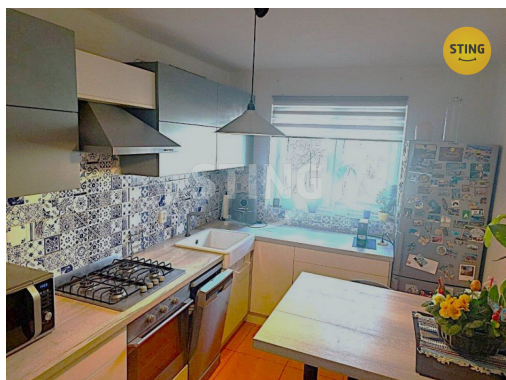


Pronájem - Byty

číslo zakázky: 135127

## Pronájem bytu 2+1 s parkovacím stáním - Pardubice

Studánecká, Pardubice I, Pardubice



**16 000 Kč**

za měsíc

+ zálohy na energie a provize RK



Vyřizuje

**Martin Calta**

**Tel.:** 800 10 30 10

**GSM:** 800 10 30 10

**E-mail:**

[zakaznický.servis@rksting.cz](mailto:zakaznický.servis@rksting.cz)

<b>Dispozice bytu:</b>	2+1	<b>Podlaží v domě:</b>	1
<b>Počet podlaží v domě:</b>	3	<b>Celková podlahová plocha:</b>	65 m <sup>2</sup>
<b>Druh objektu:</b>	cihlová	<b>Stav objektu:</b>	dobrý
<b>Vlastnictví:</b>	osobní	<b>Sklep:</b>	5 m <sup>2</sup>
<b>Doprava:</b>	vlak; dálnice; silnice; MHD; autobus	<b>Občanská vybavenost:</b>	Škola; Školka; Zdravotnická zařízení; Pošta; Kompletní síť obchodů a služeb
<b>Elektrina:</b>	Elektro - 230 V	<b>Voda:</b>	Vodovod
<b>Plyn:</b>	Plynovod	<b>Topení:</b>	Ústřední - plynové
<b>Odpad:</b>	Kanalizace	<b>Energetická náročnost:</b>	G - Mimořádně nevhodná

**POPIS NEMOVITOSTI:** Nabízíme Vám k pronájmu byt o dispozici 2+1 s parkovacím stáním ve Studánecké ulici v Pardubicích.

Byt o podlahové ploše 60 m<sup>2</sup> se nachází v 1. nadzemním podlaží revitalizovaného cihlového domu. Dispozice bytu je 2+1 s šatnou. Všechny pokoje jsou přístupné z centrální chodby. V bytě je nová kuchyňská linka s vestavěnou elektrickou troubou a plynovou varnou deskou. Dále je k dispozici lednička. Jinak se byt pronajímá bez vybavení, které

je na fotografiích. K bytu náleží sklep o ploše 5 m<sup>2</sup>. Velkou výhodou bytu je vlastní parkovací místo na soukromém pozemku za domem.

Byt má ústřední topení na plynový kotel, který se rovněž stará o ohřev vody. Poslední záloha na plyn byla 2000,-/měsíc.

Vratná kauce činí 32 000 Kč.

Pro další informace nebo domluvení prohlídky kontaktujte realitního makléře.