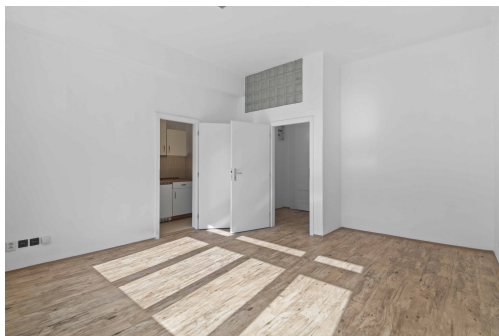


Pronájem kanceláře 29 m², Praha - Nové Město

Vodičkova, 11000, Praha 1, Praha

**13 771 Kč**

za měsíc

Plus služby



Vyřizuje

Helena Hyánková**Tel.:** 221 088 111**GSM:** +420 605 083 611**E-mail:** pronajem@psn.cz

Plocha kanceláří:	28 m ²
Stav objektu:	velmi dobrý
Energetická náročnost:	G - Mimořádně nevhodná

Druh objektu:	cihlová
Druh prostor:	Kanceláře

POPIS NEMOVITOSTI: V samotném srdci Prahy, pár kroků od Václavského náměstí, nabízíme k pronájmu nebytové prostory v domě U Nováků ve Vodičkově ulici.

Nebytové prostory o celkové ploše 28,63 m² se nachází v 5. nadzemním podlaží. Jsou vhodné jako kanceláře, ordinace pro fyzioterapii nebo masáže. V místnosti se nachází umyvadlo a u vstupu je menší místnost s předsíňkou, která může sloužit jako šatna pro Vaše klienty. Dále je zde samostatná kuchyňka.

V této budově nabízíme i další kanceláře různých dispozic. Pro více informací nás prosím kontaktujte.

Lokalita Vodičkovy ulice patří k nejživějším částem Prahy 1. Bezprostřední blízkost Václavského náměstí zajišťuje výbornou dopravní dostupnost (metro A, B, C i tramvajové linky) a kompletní občanskou vybavenost. Kombinace centrální polohy a historického prostředí vytváří silný základ pro nový provozní koncept.

Dům U Nováků je výraznou secesní stavbou z let 1901–1904 od architekta Osvalda Polívky a je chráněn jako kulturní památka. Součástí objektu je historická pasáž i někdejší divadlo U Nováků. Architektonické řešení inspirované evropskými obchodními domy podtrhuje význam této adresy v kontextu pražského centra.