



Atypický podkrovní prostor 3+1+galerie 85 m², 4.patro, Sinkulova, Praha 4

Sinkulova, 14000, Praha 4, Praha



25 500 Kč
za měsíc



Vyřizuje

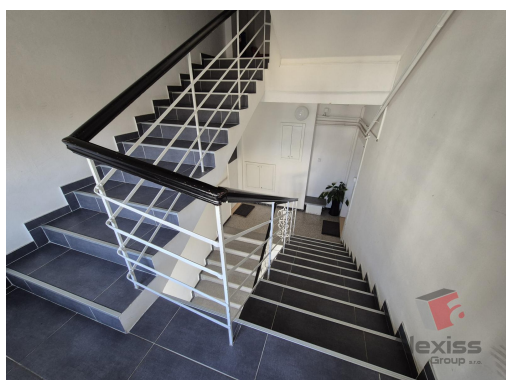
Pavla Vohradská

Tel.: +420 607197177

GSM: +420 607197177

E-mail:

vohradska@alexiss.cz



Dispozice bytu: Atypický

Počet podlaží v domě: 5

Druh objektu: cihlová

Vlastnictví: osobní

Doprava: MHD; autobus

Voda: Místní zdroj vody

Topení: Ústřední - plynové

Energetická náročnost: G - Mimořádně nehospodárná

Podlaží v domě: 5

Celková podlahová plocha: 85 m²

Stav objektu: velmi dobrý

Umístění objektu: rušná část obce

Elektrina: Elektro - 230 V

Plyn: Individuální

Odpad: Kanalizace

POPIS NEMOVITOSTI: Pronájem atypického podkrovního bytu s galerií 84,65 m², Sinkulova, Praha 4, Nusle. Nabízíme k podnájmu prostorný a světlý podkrovní byt 3+1 s galerií o celkové výměře 84,65 m², který se nachází ve 4. patře cihlového domu bez výtahu na adrese Sinkulova, Praha 4 Nusle.

Dispozice bytu: 3+1 + galerie

- Kuchyň 14,96 m²

- Galerie (otevřený prostor nad obývací částí) 14,03 m²

- 1. samostatný pokoj 12,97 m²
- 2. samostatný pokoj 18,19 m²
- 3. samostatný pokoj 13,3 m²
- Koupelna s toaletou 4,18 m²
- Technická místnost 3,59 m²
- Chodba 8,42 m²
- Celková podlahová plocha: 84,65 m²
- Byt prošel kompletní rekonstrukcí před 3 lety.
- Kuchyňská linka v moderním bílém designu, včetně vestavěných spotřebičů
- Plovoucí podlahy v celém bytě
- Střešní okna zajišťující dostatek denního světla
- Přiznané dřevěné trámy dodávají prostoru jedinečný charakter
- Topení plynový kotel s radiátory
- Klimatizace
- Společná zahrada ve vnitrobloku domu

Další informace

- Byt bude volný od 1. 6. 2026
 - Nájemné: 25 500 Kč / měsíc
 - Služby: 3 000 Kč, (dle počtu osob) + převod energií na nájemce (2 500 Kč plyn+ 1 000 Kč elektřina)
 - Kauce: 30 000 Kč
 - Provize RK: 1 měsíční nájem
 - Nábytek si již nájemník odstěhoval. Byt je pronajímán bez nábytku.
 - Energetická třída G (dočasně, po dodání průkazu bude uvedena skutečná hodnota)
 - Velmi žádaná a klidná část Prahy 4, Nuslí s výbornou dopravní dostupností.
 - Metro C - Pražského povstání, cca 300 m pěšky
 - Kompletní občanská vybavenost v okolí obchody, restaurace, školy, parky
 - Parkování v zónách pro rezidenty, možnost roční parkovací karty.
- Neváhejte a volejte.