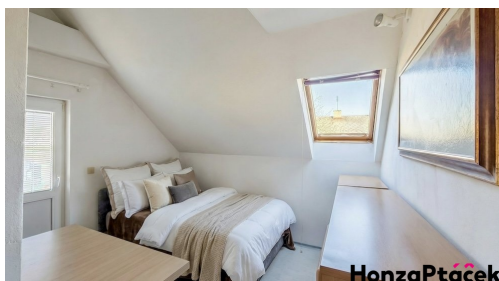
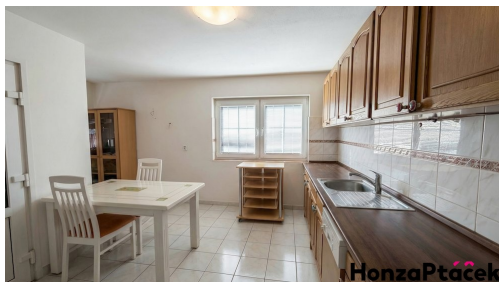


## Prodej rodinného domu 219 m<sup>2</sup>, Praha - Hájek u Uhříněvsi

10400, Praha 22, Praha



**15 500 000 Kč**  
za nemovitost



Vyřizuje  
**obchodní oddělení •  
reality**

**Tel.:** +420 724 344 577

**GSM:** +420 734 619 131

**E-mail:**  
[reality@honzaptacek.cz](mailto:reality@honzaptacek.cz)

<b>Poloha objektu:</b>	samostatný	<b>Druh objektu:</b>	cihlová
<b>Stav objektu:</b>	dobrý	<b>Počet podlaží v objektu:</b>	2
<b>Typ domu:</b>	patrový	<b>Zastavěná plocha:</b>	219 m <sup>2</sup>
<b>Užitná plocha:</b>	219 m <sup>2</sup>	<b>Plocha parcely:</b>	797 m <sup>2</sup>
<b>Ostatní:</b>	Garáž; Parkoviště	<b>Komunikace:</b>	asfaltová
<b>Elektřina:</b>	Elektro - 230 V	<b>Plyn:</b>	Plynovod
<b>Topení:</b>	Lokální - tuhá paliva; Lokální - elektrické	<b>Odpad:</b>	Kanalizace
<b>Energetická náročnost:</b>	G - Mimořádně nehospodárná		

**POPIS NEMOVITOSTI:** Nabízím k prodeji rodinný dům situovaný v klidné a vyhledávané lokalitě Prahy 10 - Hájek u Uhříněvsi, v ulici Pod Markétou. Nemovitost se nachází na rohovém pozemku o celkové výměře 797 m<sup>2</sup> a nabízí ideální kombinaci soukromí, prostoru a dobré dostupnosti do centra Prahy.

Rodinný dům o dispozici 5+1 má užitnou plochu přibližně 160 m<sup>2</sup> a je řešen jako jednopodlažní s obytným podkrovím. Dům byl postaven v roce 1977 a přibližně v roce 2000 prošel rozsáhlou rekonstrukcí. Aktuální technický stav odpovídá stáří a nabízí novému majiteli možnost modernizace dle vlastních představ.

Velkým benefitem nemovitosti je vedlejší stavba, která je aktuálně využívána k bydlení a nabízí tak ideální zázemí pro vícegenerační bydlení, hosty, podnikání nebo kombinaci vlastního bydlení a pronájmu.

Na pozemku se dále nachází dílna, garáže a parkovací přístřešek .

Dům je napojen na veškeré inženýrské sítě - elektřinu, vodovod a kanalizaci, plyn je přiveden na hranici pozemku.

Vytápění je řešeno kombinací elektrických přímotopů a kamen na tuhá paliva. Na pozemku je také vlastní studna pro zálivku.

Lokalita nabízí klidné rezidenční bydlení v blízkosti přírody (přírodní park Rokytka), zároveň s dobrou dostupností do centra Prahy a kompletní občanskou vybaveností v nedaleké Uhříněvsi.