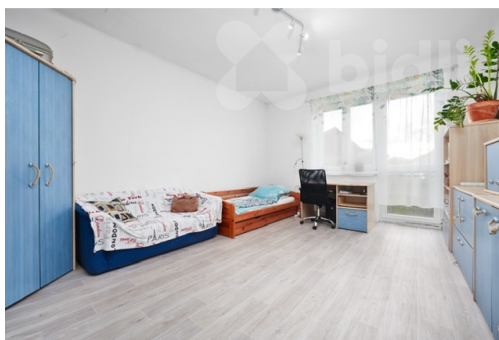
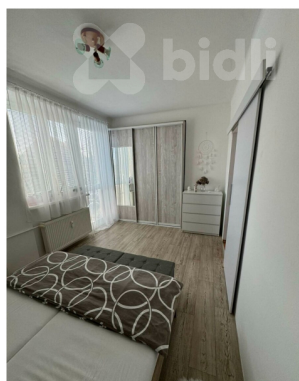


## Pronájem bytu 3+kk, 66 m<sup>2</sup>; - Lupenice

51741, Lupenice



**14 500 Kč**

za měsíc

+ poplatky cca 4.500 Kč.



Vyřizuje

**Zdeněk Mihulka**

**Tel.:** 774 110 007

**GSM:** 774 110 007

**E-mail:** [info@bidli.cz](mailto:info@bidli.cz)

<b>Dispozice bytu:</b>	3+kk	<b>Podlaží v domě:</b>	2
<b>Počet podlaží v domě:</b>	2	<b>Celková podlahová plocha:</b>	68 m <sup>2</sup>
<b>Druh objektu:</b>	cihlová	<b>Stav objektu:</b>	po rekonstrukci
<b>Vlastnictví:</b>	osobní	<b>Balkón:</b>	4 m <sup>2</sup>
<b>Sklep:</b>	3 m <sup>2</sup>	<b>Doprava:</b>	silnice; MHD; autobus
<b>Elektrína:</b>	Elektro - 230 V	<b>Voda:</b>	Vodovod
<b>Telekomunikace:</b>	Internet	<b>Topení:</b>	Lokální - plynové
<b>Energetická náročnost:</b>	G - Mimořádně nevhodná		

**POPIS NEMOVITOSTI:** Nabízím k dlouhodobému pronájmu byt o dispozici 3+kk a výměře 66 m<sup>2</sup>, který se nachází ve 2. patře cihlového domu v klidné lokalitě s dobrou dostupností do Rychnova nad Kněžnou.

Byt prošel úpravami a má novou kuchyňskou linku. Dispozice je praktická a vhodná jak pro pár, tak i pro rodinu. Výhodou jsou také balkony, které rozšiřují obytný prostor.

Byt se pronajímá bez vybavení, takže si ho můžete zařídit přesně podle svých představ.

V bytě jsou stále nájemníci a bude volný od 1.5. 2026. Z vybavení zůstane jen vybavení v kuchyni a to vestavná trouba myčka a indukce.

Základní informace:

Dispozice: 3+kk

Výměra: 66 m<sup>2</sup>

Podlaží: 2. patro

Dům: cihlový

Vytápění je plynové a ohřev vody elektrický (boiler)

Stav a vybavení:

nová kuchyňská linka

koupelna

samostatné WC

balkóny

byt bez vybavení

součástí bytu je sklep 3m<sup>2</sup> a společná sušárna na zateplené půdě

Lokalita:

klidné prostředí

rychlá dostupnost do Rychnova nad Kněžnou

MHD (spojení každou půlhodinu)

Internet je zaplacen ještě na půl roku u firmy Tlapnet a TV je řešeno přes společnou anténu

Nájemné:

nájem: 14 500 Kč / měsíc splatný k 15. v měsíci

poplatky: cca 4 500 Kč / měsíc (dle počtu osob)

Energie zůstávají psány na majitele a vyúčtování bude provedeno jednou ročně s přeplatkem či nedoplatkem na nájemníky

Majitel požaduje, aby si budoucí nájemní založili pojištění domácnosti cca 2500 Kč / rok

Nájemníci slušní lidé s dobrou platební morálkou

Počáteční náklady

Nájem: 14.500 Kč + 4.500 Kč poplatky

Kauce: 25.000 Kč

Provize RK: 14.500 Kč

Budeme se na Vás těšit na prohlídce nemovitosti.