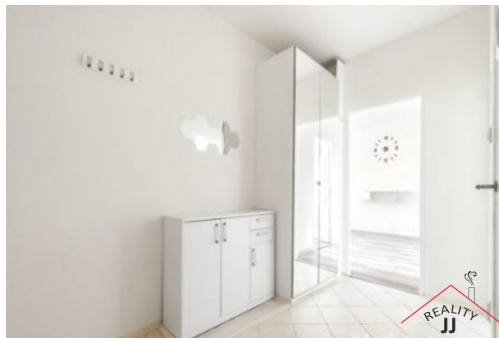
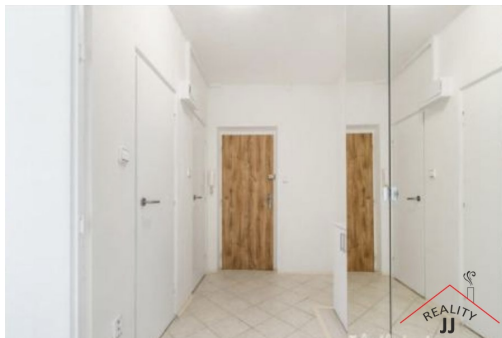


**Prodám byt 2+1, 53 m<sup>2</sup>, balkon, sklep - Praha 10, Záběhlice**

Jahodová, 10600, Praha 10, Praha

**7 690 000 Kč**  
za nemovitost

Cena je včetně právního servisu a provize, bez DPH, včetně poplatků, včetně provize, včetně právního



Vyřizuje

**Lenka Ullmannová****Tel.:** 736 631 667**GSM:** +420 601 394 911**E-mail:**[lenka.ullmannova@gmail.com](mailto:lenka.ullmannova@gmail.com)

<b>Dispozice bytu:</b>	2+1	<b>Podlaží v domě:</b>	6
<b>Počet podlaží v domě:</b>	7	<b>Celková podlahová plocha:</b>	53 m <sup>2</sup>
<b>Druh objektu:</b>	panelová	<b>Stav objektu:</b>	dobrý
<b>Vlastnictví:</b>	osobní	<b>Balkón:</b>	4 m <sup>2</sup>
<b>Sklep:</b>	3 m <sup>2</sup>	<b>Umístění objektu:</b>	klidná část obce
<b>Doprava:</b>	silnice; MHD; autobus	<b>Elektrina:</b>	Elektro - 230 V
<b>Voda:</b>	Vodovod	<b>Telekomunikace:</b>	Telefon; Internet
<b>Plyn:</b>	Plynovod	<b>Topení:</b>	Ústřední - dálkové
<b>Ostatní rozvody:</b>	Kabelové rozvody	<b>Energetická náročnost:</b>	G - Mimořádně neehospodárná

**POPIS NEMOVITOSTI:** Světlý byt 2+1 s balkonem v klidné části Prahy 10 - ideální jako investice i pro vlastní bydlení.Ve výhradním zastoupení nabízím k prodeji byt 2+1 o výměře 53 m<sup>2</sup> s balkonem a sklepem v žádané lokalitě Praha 10 - Záběhlice, ulice Jahodová.

Byt je v osobním vlastnictví a nachází se v 6. nadzemním podlaží ze 7 panelového domu. Výtah je k dispozici v mezipatře.

Dispozice bytu zahrnuje prostornou předsíň, samostatné WC, koupelnu s vanou a pračkou, samostatnou kuchyni se zánovni kuchyňskou linkou a světlý obývací pokoj se vstupem na balkon.

Ložnice je průchozí - propojuje obývací pokoj s předsíní navazující na kuchyň. K bytu náleží sklepní kóje.

Vybavení je součástí prodeje, dle fotografií krom třech komod.

Byt bude volný od 1. 4. Dosud byl pronajat spolehlivými nájemníky. V případě zájmu ráda pomohu s následným pronájmem, což z něj činí i zajímavou investiční příležitost.

Velmi dobrá občanská vybavenost v okolí - obchody, školy, služby i zeleň.

Tramvajová zastávka Zahradní Město je cca 3 minuty chůze, s výbornou dostupností do centra Prahy.

Cena: Při rychlém jednání sleva