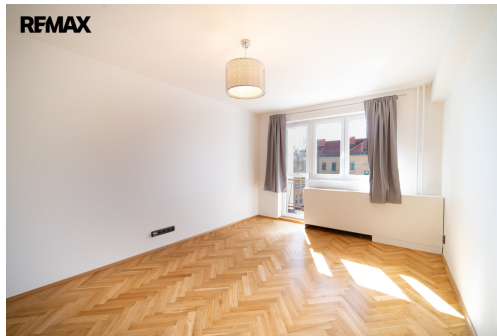


Pronájem bytu 2+1, 67 m², Praha 10 - Strašnice

Mrštíkova, Praha 10, Praha



24 900 Kč
za měsíc



Vyřizuje

Bc. Ondřej Holub

Tel.: +420 602 400 024

GSM: +420603178902

E-mail:

ondrej.holub@re-max.cz

Dispozice bytu: 2+1

Počet podlaží v domě: 6

Druh objektu: smíšená

Vlastnictví: osobní

Plyn: Plynovod

Energetická náročnost: G - Mimořádně nevhodná

Podlaží v domě: 4

Celková podlahová plocha: 67 m²

Stav objektu: velmi dobrý

Umístění objektu: klidná část obce

Odpad: Kanalizace

POPIS NEMOVITOSTI: Exkluzivně nabízíme k pronájmu byt 2+1 o velikosti cca 67 m² v ulici Mrštíkova nacházející v části Prahy Strašnice u metra Strašnická.

Dále v rámci topné soustavy jsou k dispozici teplovodní radiátory, které je možné regulovat na základě termostatu u vstupu do bytu.

Bytový dům disponuje výtahem a nabízí tedy bezbariérový vstup do bytu. K bytové jednotce náleží prostorná sklepní kóje, která je přístupná v suterénu.

Bytový dům je součástí čtvrti Strašnic v klidné lokalitě s velmi dobrou dopravní dostupností městskou hromadnou dopravou a bohatou vybaveností lokality - již stanice metra, zastávka tramvaje a nakonec i zastávka autobusová, obchodní centrum Flóra, které nabízí řešení na každodenní situace, multikina Cinestar či Cinema City a nemocnice v

Královských Vinohradech v krátké dojezdové vzdálenosti.

Dispozice bytu:

- předsíň (10,3 m²)
- koupelna (2,13 m²)
- toaleta (1,23 m²)
- obývací pokoj (17,63 m²)
- komora (3 m²)
- ložnice (17,32 m²)
- kuchyně (10 m²)
- lodžie (4,64 m²)

Byt s lodžii je orientovaný do klidné ulice sousedící s historickou budovou školy, která je nově zrekonstruována. Výhled na pestrou zeleň nabízí protější orientace do vnitrobloku, kde se nachází klidná scénérie v kontrastu s dynamickým tempem města.

Nová okna nabízí dostatečné prosvětlení celého bytu a zároveň izolují ruch města. Izolace od zhotovitele stavby nabízí velmi tiché a klidné bydlení.

Velkou výhodou je minimální energetická náročnost, kdy sousední byty spolehlivě vytápí tuto jednotku ze všech stran, která se nachází ve 4.NP.

Náklady:

- nájemné 24 900,- Kč/ měsíčně
- výše záloh 5 100,- Kč/ měsíčně
- vratná kauce ve výši dvou nájmů
- přepis energií na nájemníka
- jednorázová odměna RK 40 000,- Kč plus DPH

Vybavení bytu:

- kuchyňská linka s plynovým sporákem a elektrickou troubou včetně myčky na nádobí
- koupelna se sprchovým koutem, umyvadlem, topným tělesem a oddělenou toaletou
- termostat na ovládání teploty v interiéru skrz teplovodní radiátory
- vestavěné šatní skříň v chodbě

Pronajímač si vyhrazuje právo vybrat nájemce na základě jím zvolených kritérií.

V případě zájmu mne neváhejte kontaktovat.

Budu se na Vás těšit na prohlídce! Pronajímač si vyhrazuje právo vybrat nájemce na základě jím zvolených kritérií.