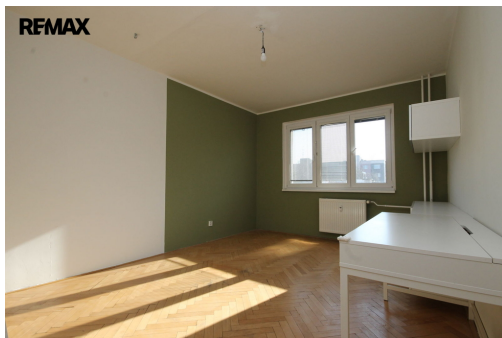


## Pronájem bytu 2+1, 53m<sup>2</sup>, ulice Troilova - Malešice

Troilova, Praha 10, Praha



**17 000 Kč**

za měsíc

+ služby 3 500 Kč +  
spotřeba elektřiny a plynu,  
vratná kauce 20 000 Kč,  
rezervační poplatek 17 000  
Kč.



Vyřizuje

**Josef Vencovský**

**Tel.:** 222 727 222

**GSM:** +420777092407

**E-mail:**

[josef.vencovsky@re-max.cz](mailto:josef.vencovsky@re-max.cz)

<b>Dispozice bytu:</b>	2+1	<b>Podlaží v domě:</b>	4
<b>Počet podlaží v domě:</b>	5	<b>Celková podlahová plocha:</b>	53 m <sup>2</sup>
<b>Druh objektu:</b>	panelová	<b>Stav objektu:</b>	velmi dobrý
<b>Vlastnictví:</b>	družstevní	<b>Umístění objektu:</b>	centrum obce
<b>Plyn:</b>	Plynovod	<b>Odpad:</b>	Kanalizace
<b>Energetická náročnost:</b>	C - Úsporná		

**POPIS NEMOVITOSTI:** Nabízíme k pronájmu světlý byt o dispozici 2+1 a celkové výměře 53 m<sup>2</sup>, který se nachází ve 4. patře panelového domu bez výtahu.

Byt je částečně zařízený a nabízí praktické dispoziční řešení vhodné jak pro jednotlivce, tak i pár. Díky vyššímu patru je byt příjemně světlý a poskytuje dostatek soukromí.

Velkou výhodou je výborná občanská vybavenost v bezprostředním okolí - v docházkové vzdálenosti se nachází mateřská i základní škola, poliklinika, lékárna, obchody, restaurace i pošta.

Dopravní dostupnost je velmi dobrá - zastávka MHD je vzdálena pouhých 50 metrů od domu a spojení na metro Želivského trvá přibližně 5 minut.

Milovníci přírody ocení blízkost Malešického parku, který se nachází hned u domu a nabízí ideální místo pro relaxaci, sport i procházky. Byt bude volný od 1.5.2026.

Pro více informací nebo domluvení prohlídky kontaktujte makléře. Pronajímač si vyhrazuje právo vybrat nájemce na základě jím zvolených kritérií.