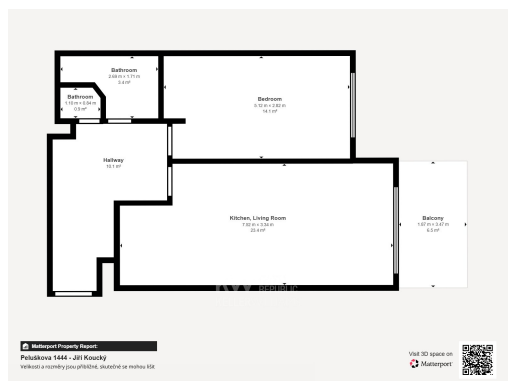


Pronájem bytu 2+kk, 52 m² + balkon 6,6 m² + sklep | Pelušková 1444, Praha 14 - Kyje

Pelušková, 19800, Praha 14, Praha



23 000 Kč
za měsíc

Poplatky za domovní služby: 2.500 Kč / měs. / pro 2 osoby + přepis elektřiny a plynu na nájemníka, +



Vyřizuje
Jiří Koucký
Tel.: +420 734 579 008
GSM: +420 724 368 358
E-mail:
jiri.koucky@kwcz.cz

| | | | |
|------------------------------|------------------|----------------------------------|--------------------|
| Dispozice bytu: | 2+kk | Podlaží v domě: | 6 |
| Počet podlaží v domě: | 1 | Celková podlahová plocha: | 52 m ² |
| Druh objektu: | cihlová | Stav objektu: | velmi dobrý |
| Vlastnictví: | osobní | Balkón: | 7 m ² |
| Sklep: | 3 m ² | Umístění objektu: | klidná část obce |
| Voda: | Vodovod | Topení: | Ústřední - plynové |
| Odpad: | Kanalizace | Energetická náročnost: | C - Úsporná |

POPIS NEMOVITOSTI: Nabízíme k dlouhodobému pronájmu útulný a velmi klidný byt o dispozici 2+kk o podlahové ploše 52 m², umístěný v 5. patře (6. NP) bytového domu v ulici Pelušková, Praha 14 - Kyje.

Součástí nájmu je garážové stání v suterénu domu.

Byt je ideální volbou pro pár, který hledá dlouhodobé bydlení v klidném prostředí s velmi dobrou dostupností do centra Prahy.

Dispozice
- vstupní předsíň

- samostatné wc
- koupelna s vanou
- obývací pokoj s kuchyňským koutem
- balkon (cca 6,6 m²)
- ložnice
- garážové stání a sklep v suterénu domu (cca 3 m²)

Dispozice je funkční a praktická, ideální pro komfortní bydlení.

Vybavení a technické informace

- byt je nevybavený
- kuchyň (trouba, varná deska, digestoř)
- vytápění a ohřev vody je na plynový kotel
- orientace je na jihovýchod
- elektřina a plyn bude převedena na nájemníka
- udržovaný dům s podzemními garážemi

Nájemní podmínky a provozní náklady

- nájemné: 23.000 Kč / měsíc
- poplatky za domovní služby: 2.500 Kč / měsíc / pro 2 osoby (hrazeny nad rámec nájemného)
- elektřina a plyn bude převedena na nájemníka
- kauce: 35.000 Kč

K nastěhování

- ihned
- preferován dlouhodobý nájemní vztah

Lokalita

Ulice Pelušková v Kyjích nabízí kombinaci klidného bydlení a výborné dopravní dostupnosti:

- v docházkové vzdálenosti vlakové nádraží Praha-Kyje, Metro B - Rajská zahrada, autobusové linky
- rychlá dostupnost do centra Prahy
- v okolí obchody, restaurace, školy, školky, zdravotnická zařízení, služby
- dostatek zeleně a klidné rezidenční prostředí
- v okolí se nachází Kyjský rybník a rozsáhlé zelené plochy ideální pro procházky, sport i relaxaci

Lokalita je ideální pro každého, kdo chce bydlet v klidu, ale zároveň mít centrum města snadno a rychle dostupné.

Byt je skvělou volbou pro jednotlivce či pár, který hledá dlouhodobé, klidné bydlení.

Jiří Koucký
realitní makléř

Všechny uvedené informace mají pouze orientační charakter a mohou se změnit. Tento inzerát není návrhem na uzavření nájemní smlouvy dle § 1732 občanského zákoníku. Uváděné výměry jsou přibližné. Pronajímatel si vyhrazuje právo upravit podmínky nebo upřednostnit vybraného zájemce.