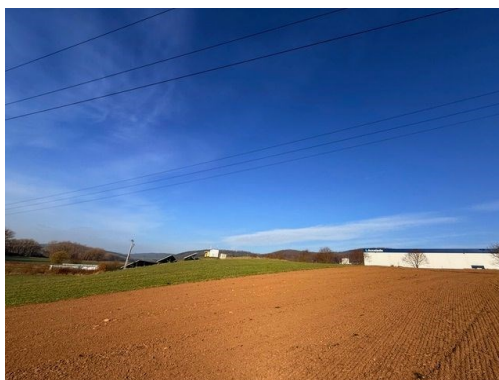


## Investiční příležitost: Strategické pozemky 4 183 m<sup>2</sup> - Zdice, u dálnice D5

Zdice



### 3 190 000 Kč

 za nemovitost

Cena je uvedena včetně provize, kompletního právního servisu včetně advokátní úschovy kupní ceny



Vyřizuje

**Patrik Brodan****Tel.:** 777 985 898**GSM:** 420608261555**E-mail:**[patrik.brodan@era-reality.cz](mailto:patrik.brodan@era-reality.cz)**Celková plocha:** 4 183 m<sup>2</sup>**Doprava:** vlak; dálnice; silnice**Druh pozemku:** pro komerční výstavbu

**POPIS NEMOVITOSTI:** Reality Brodan & Kutzendorfer Vám exkluzivně nabízejí k prodeji soubor ucelených pozemků v katastrálním území Zdice o celkové výměře 4 183 m<sup>2</sup>. Jedná se o mimořádnou investiční příležitost vhodnou pro strategický land banking v bezprostřední blízkosti dálnice D5 (exit 28), v jednom z klíčových logistických uzlů mezi Prahou a Plzní.

Pozemky se nacházejí ve vysoce atraktivní lokalitě s výbornou dopravní dostupností – Praha (Zličín) je dostupná přibližně do 20 minut. Bezprostřední okolí tvoří etablované logistické a průmyslové areály, což zásadně zvyšuje budoucí rozvojový potenciál této lokality.

Velkou výhodou je druh pozemku vedený jako ostatní plocha, který nepodléhá ochraně zemědělského půdního fondu. Tato skutečnost významně zjednodušuje případné budoucí využití a snižuje administrativní náročnost ve srovnání se zemědělskou půdou.

Celek o výměře přes 4 000 m<sup>2</sup> je kompaktní, dobře přístupný a vhodný jako územní rezerva pro komerční využití – například pro odstavné plochy, venkovní skladování či jiné podnikatelské aktivity. Charakter okolní zástavby (logistika, sklady, průmysl) dlouhodobě předurčuje území k dalšímu komerčnímu rozvoji.

Koridor nadzemního vedení nepředstavuje zásadní omezení využitelnosti – v okolních areálech je běžně využíván pro zpevněné plochy či skladovací účely.

Tato nabídka je určena investorům, kteří hledají stabilní uložení kapitálu v lokalitě s vysokou poptávkou po komerčních plochách a výrazným potenciálem budoucího zhodnocení.

V případě zájmu Vám rádi poskytneme více informací včetně detailního rozboru územního plánu a investičního potenciálu.

Upozornění (disclaimer):

Veškeré uvedené informace mají informativní charakter a vycházejí z aktuálně dostupných podkladů. Realitní kancelář si vyhrazuje právo na změnu údajů. Konečné využití pozemků podléhá schválení příslušnými orgány územního plánování a stavebního řízení. Nabídka nepředstavuje návrh na uzavření smlouvy ve smyslu § 1731 a násl. zákona č. 89/2012 Sb., občanský zákoník.