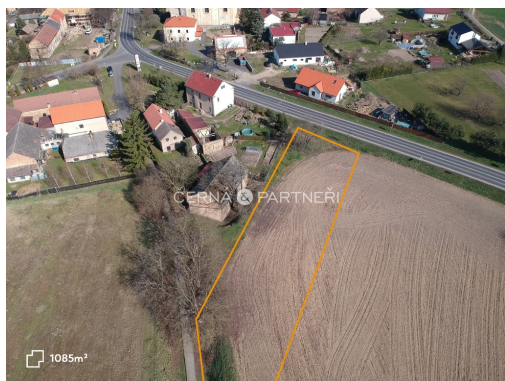


## Prodej stavebního pozemku 1 085 m<sup>2</sup> - Velemín, Výhled na Milešovku, Klid přírody s dostupností měst

Velemín



**2 390 000 Kč**  
za nemovitost



Vyřizuje

**Marcel Šmíd**

**Tel.:** +420 775112090

**GSM:** +420 775112090

**E-mail:**

[marcel.smid@annacerna.cz](mailto:marcel.smid@annacerna.cz)

Z

**Celková plocha:** 1 085 m<sup>2</sup>

**Umístění objektu:** okraj obce

**Komunikace:** asfaltová

**Druh pozemku:** pro bydlení

**Doprava:** dálnice; silnice; autobus

**POPIS NEMOVITOSTI:** Váš sen o vlastním domě začíná tady - využijte jedinečnou příležitost!

Hledáte ideální místo, kde postavíte dům svých snů? Místo, kde budete dýchat čistý vzduch, obdivovat úchvatné výhledy na ikonickou Milešovku a přitom se během chvilky ocitnete v srdci města? Pak jste právě našli to, co jste hledali.

Nabízíme k prodeji atraktivní stavební pozemek o výměře 1 085 m<sup>2</sup> v malebné obci Velemín, který představuje jednu z nejlukrativnějších příležitostí v celém regionu. Pozemek je v současné době evidován jako orná půda, avšak v územním plánování je již plnohodnotně veden jako zastavitelné území - je tedy plně připraven k zahájení projektování a následné výstavby rodinného domu. Žádné zbytečné čekání, žádná administrativa navíc.

---  
Lokalita, která mluví za vše

Velemín je tichá, klidná obec s autentickým venkovským charakterem, která se pyšní jednou ze svých největších předností - strategickou polohou v blízkosti dálnice D8. Díky skvělému napojení na dálnici se dostanete do Prahy nebo Ústí nad Labem bez zbytečného zdržování a stresu. Tato lokalita je proto naprosto ideální pro všechny, kteří chtějí žít v klidu přírody, ale pracovat nebo trávit čas ve městě.

Představte si ráno s kávou na terase, před sebou panoramatický výhled na dominantu Českého středohoří - majestátní

Milešovku, a přitom víte, že do práce dojedete po dálnici za pár desítek minut. To není sen - to je realita, kterou vám tento pozemek nabízí.

Technická připravenost - vše důležité je po ruce

Jednou z největších výhod tohoto pozemku je jeho technická vybavenost. Veškeré inženýrské sítě jsou přivedeny v blízkosti hranice komunikace, takže jejich napojení bude rychlé, jednoduché a finančně nenáročné. Odpadají tak zdlouhavé a nákladné přípojkové práce, které bývají u podobných pozemků noční můrou každého stavebníka.

- Sítě u hranice komunikace
- Pozemek veden v zastavitelné oblasti
- Připraveno k okamžitému projektování
- Výborná dopravní dostupnost - blízkost dálnice D8
- Rozloha 1 085 m<sup>2</sup> - dostatek prostoru pro rodinný dům se zahradou

---

???? Ideální volba pro rodiny, které chtějí více

Tento pozemek je jako stvořený pro rodiny s dětmi, které touží po bezpečném, tichém a zdravém prostředí pro výchovu svých nejbližších. Žádný hluk velkoměsta, žádné přeplněné ulice - jen čistý vzduch, příroda Českého středohoří a sousedská komunita, kde se lidé ještě znají a pomáhají si.

Zároveň ale nemusíte dělat kompromisy v dostupnosti. Školy, obchody, lékaři, kulturní vyžití - to vše je díky blízkosti dálnice D8 vzdáleno jen pár minut jízdy autem. Nejlepší z obou světů - venkov i město, příroda i civilizace.

Cena je s ohledem na lokalitu, rozlohu, technickou připravenost a výjimečný výhled nastavena velmi férově a konkurenceschopně. Podobné pozemky s takovouto kombinací výhod jsou na trhu skutečnou raritou a rychle nacházejí své majitele.

???? Neváhejte - pozemky tohoto kalibru čekají krátce!