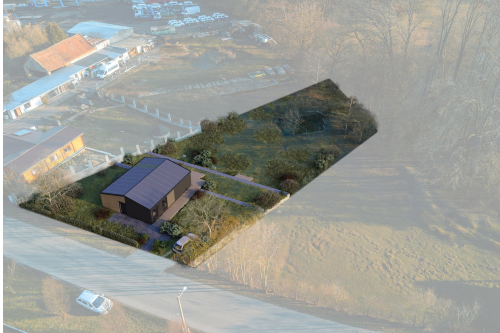


## Prodej rodinného domu 89 m<sup>2</sup>, Vyšehněvice

53341, Vyšehněvice



**7 790 000 Kč**  
za nemovitost



Vyřizuje

**Martin Doležel**

**Tel.:** 607 791 328

**GSM:** +420 607 791 328

**E-mail:**

[mardolezel@seznam.cz](mailto:mardolezel@seznam.cz)

<b>Poloha objektu:</b>	samostatný	<b>Druh objektu:</b>	montovaná
<b>Stav objektu:</b>	projekt	<b>Počet podlaží v objektu:</b>	1
<b>Typ domu:</b>	přízemní	<b>Zastavěná plocha:</b>	89 m <sup>2</sup>
<b>Užitná plocha:</b>	89 m <sup>2</sup>	<b>Plocha parcely:</b>	1775 m <sup>2</sup>
<b>Umístění objektu:</b>	okraj obce	<b>Doprava:</b>	silnice; autobus
<b>Komunikace:</b>	asfaltová	<b>Elektřina:</b>	Elektro - 230 V
<b>Voda:</b>	Vodovod	<b>Telekomunikace:</b>	Telefon; Internet
<b>Odpad:</b>	Kanalizace	<b>Ostatní rozvody:</b>	Kabelová televize
<b>Energetická náročnost:</b>	G - Mimořádně nevhodná		

**POPIS NEMOVITOSTI:** Skvělá možnost realizace novostavby na klíč pro ty, kteří chtějí šetřit čas. Nacházíme se na klidném místě, odkud je to autem 15 minut do Pardubic. Pokud toužíte po velké zahradě, splníte si zde sen. Veškeré procesy spojené s realizací zajistí stavební firma, ve které vám rád domluví schůzku. Jedná se o moderní, nízkoenergetické řešení bydlení a v ceně je zahrnut i kompletní interiér, včetně koupelny a kuchyňské linky s vestavnými spotřebiči - finální vzhled si můžete nakonfigurovat dle vašeho vkusu! Pokud by vám přišla vhod větší obytná plocha, tak projekt lze za příplatek rozšířit dle vaší potřeby.

Kousek je autobusová zastávka a potraviny. V 1 kilometr vzdálené střediskové Rohovládové Bělé najdete ZŠ, MŠ, restauraci, poštu, obchod i lékárnu. Chcete bydlet bez kompromisů? Tak kdykoliv zavolejte.