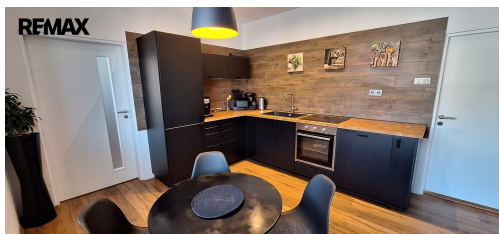


Prodej rodinného domu s uzavřeným dvorkem a zahradou v obci Letonice

Pod Kaplí, Letonice



8 165 850 Kč
za nemovitost



Vyřizuje

Romana Prokešová

Tel.: 517 331 516

GSM: +420733149014

E-mail:

romana.prokesova@re-max.cz

Poloha objektu:	řadový	Druh objektu:	smíšená
Stav objektu:	velmi dobrý	Počet podlaží v objektu:	1
Typ domu:	přízemní	Zastavěná plocha:	157 m ²
Užitná plocha:	84 m ²	Plocha parcely:	681 m ²
Plocha zahrady:	344 m ²	Umístění objektu:	klidná část obce
Doprava:	silnice; autobus	Komunikace:	asfaltová
Elektřina:	Elektro - 230 V	Telekomunikace:	Internet
Plyn:	Plynovod	Odpad:	Kanalizace
Energetická náročnost:	G - Mimořádně neehospodárná		

POPIS NEMOVITOSTI: Ve výhradním zastoupení majitele nabízíme k prodeji slunný rodinný dům o dispozici 4+1 v osobním vlastnictví se zahradou 344 m² v obci Letonice.

Dům je celý podsklepený, nachází na klidném místě, je možné ho rozšířit do podkrovní, parkování v průjezdu nebo před domem.

Uzavřený dvorek nabízí soukromí, klid a odpočinek, který si zde můžete užívat s přáteli. Je zde několik dílen a úložných prostorů. Na slunné rovinaté zahradě (344 m²) se nachází ovocné stromy a dřeviny. Celková plocha pozemku je 681 m².

Dispozice domu:

průjezd (27 m²), chodba (2 m²), kuchyně (15 m²) s kuchyňskou linkou a vestavěnými spotřebiči (lednice s mrazákem, trouba, myčka na nádobí, indukční varná deska), dřezem s baterií, vedle kuchyně je pracovna / pokoj (13 m²), obývací pokoj (18 m²), za obývacím pokojem se nachází ložnice (14 m²), za ložnicí další pokoj (17 m²), který nyní slouží jako šatna, koupelna se sprchovým koutem, skříňkami a umyvadlem se zrcadlem (3,2 m²), samostatné WC (1,7 m²).

Z průjezdu je vstup do bytové jednotky 1+1 (je potřeba si vše dodělat). Je zde chodba (3,5 m²), 2x pokoj (13,5 m² a 12 m²), budoucí koupelna (5 m²). Tento prostor je vhodný na pronajímání nebo pro hosty. Průjezd navazuje na prosklenou slunnou chodbu (zimní zahradu), ze které je možné vstoupit do pokoje za ložnicí a do místnosti s pračkou a také vyjít dveřmi na dvorek (nemusí se vrátit).

Podlaha v kuchyni a obývacím pokoji je vinylová, v ostatních místnostech je plovoucí podlaha a dlažba.

Dům je ze přední strany zateplený. Střecha je v dobrém stavu.

V domě jsou plastová okna (dvojskla), dřevěné dveře.

Vytápění domu plynovým kotlem, ohřev vody el. bojlerem. Voda je obecní, je zde i studna (díky čerpadlu se ze studny zalévá zahrada).

Náklady na bydlení: elektřina 2.180,- Kč / měsíčně (vrací), plyn 7.000,- Kč / měsíčně (vrací), voda 350,- Kč / měsíčně.

Pokud hledáte místo na relax a odpočinek, tak tohle je dům přímo pro vás.

Energetický štítek bude zpracován.

V obci Letonice je k dispozici základní občanská vybavenost, včetně mateřské školy, základní školy (1. stupeň), OÚ, obchodu, pošty a pohostinství.

Do centra Brna se dostanete pohodlně autem zhruba za 30 minut nebo autobusem v rámci IDS JMK. Vzdálenost od Vyškova je 18 km.

Více informací u makléře nabídky. Prodávající si vyhrazuje právo vybrat kupujícího na základě jím zvolených kritérií. Prodávající si vyhrazuje právo vybrat kupujícího na základě jím zvolených kritérií.