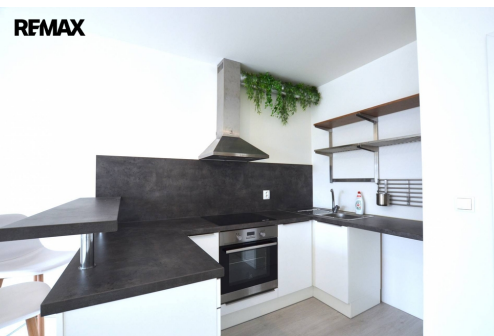
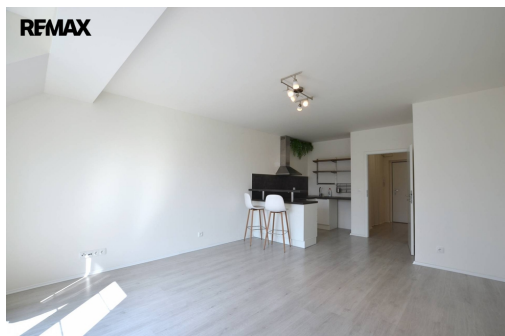
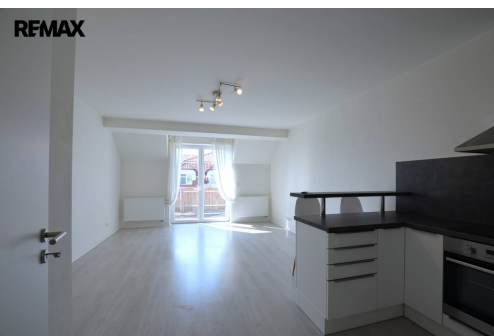
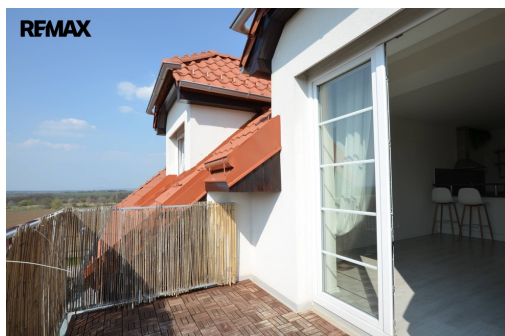


## Pronájem 1+kk s terasou a parkovacím stáním, Holubice Kozinec, spojení do Prahy na metro

K Višňovce, Holubice



### 12 500 Kč

za měsíc

služby a energie cca 2700,-Kč/měs, +Jistota (vratná kauce) + provize jeden nájem + DPH



Vyřizuje

**Michaela Masopustová**

**Tel.:** +420 224 247 291

**GSM:** +420725293495

**E-mail:**

[michaela.masopustova@remax.cz](mailto:michaela.masopustova@remax.cz)

<b>Dispozice bytu:</b>	1+kk	<b>Podlaží v domě:</b>	3
<b>Počet podlaží v domě:</b>	3	<b>Celková podlahová plocha:</b>	49 m <sup>2</sup>
<b>Druh objektu:</b>	cihlová	<b>Stav objektu:</b>	novostavba
<b>Vlastnictví:</b>	osobní	<b>Umístění objektu:</b>	centrum obce
<b>Doprava:</b>	silnice; autobus	<b>Elektrina:</b>	Elektro - 230 V
<b>Voda:</b>	Vodovod	<b>Telekomunikace:</b>	Internet
<b>Odpad:</b>	Kanalizace	<b>Energetická náročnost:</b>	B - Velmi úsporná

**POPIS NEMOVITOSTI:** Exkluzivně nabízím k dlouhodobému pronájmu prostorný byt 1+kk s terasou, nabízející prostor pro grilování či posezení, kterou si v létě zamilujete (41 m<sup>2</sup> byt + 8 m<sup>2</sup> terasa) s vlastním vyhrazeným parkovacím místem v Holubicích u Prahy, v ulici K Višňovce. Byt se nachází v novostavbě z roku 2017 ve 3. nadzemním podlaží.

Byt bude volný a k nastěhování nejpozději od 1.8.2026, po dohodě může být však i dříve a to od 1.5.2026.

Velikosti místností: obývací pokoj s kuchyňským koutem 27 m<sup>2</sup>, šatna s policovým systémem, předsíň, koupelna s vanou a pračkou, samostatné WC.

Vybavení bytu: kuch. linka se sklokeramickou varnou deskou, troubou, digestoří, dřezem, 2 x barová židle, lednice možno po domluvě.

Měsíční náklady na služby a energie nízké a dle skutečné spotřeby (služby cca 553,-Kč + elektřina cca 2.150,-Kč).

Orientace bytu na západ. Okna plastová. Internet výběr z více dodavatelů. Podlahové krytiny: plovoucí a dlažba. Ohřev vody zajištěn bojlerem. Topení elektrokotlem.

K dispozici je i společná kočárkárna/kolárna. Parkování na parkovacím stání u domu.

Dům je z roku 2017 o 18ti bytových jednotkách. Obvodové zdivo z pálených cihel doplněno kontaktním zateplovacím systémem.

Velmi klidná lokalita v blízkosti zeleně a s velmi dobrou dostupností do Prahy (PID na metro Bořislavka cca 20 min autem, 30 min busem), skvělé spojení na letiště Václava Havla 15 minut. Zastávka autobusu 5 min. chůze od domu, školka 500 m, škola v obci, lékař, zubař, obchod, fotbalové hřiště, jízdárna a 2km vzdálené koupaliště.

Doporučuji prohlídku! Pronajímatel si vyhrazuje právo vybrat nájemce na základě jím zvolených kritérií.