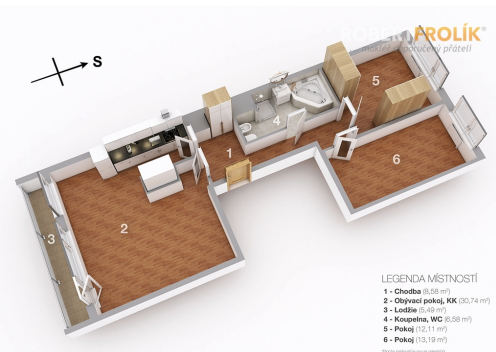


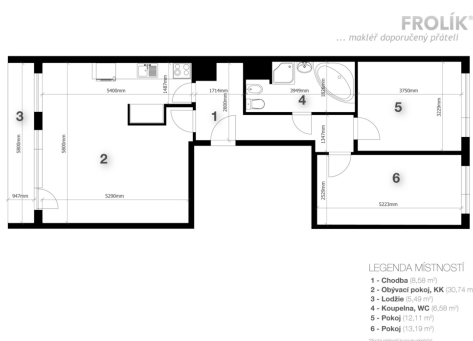
## Část. zrekonstruované 3+kk/L - P6, Nevanova

Nevanova, Praha 17, Praha


**27 000 Kč**

za měsíc

+ poplatky



Vyřizuje

**Robert Frolík**
**Tel.:** 608 022 369

**GSM:** 608 022 369

**E-mail:**
[mail@robertfrolik.cz](mailto:mail@robertfrolik.cz)

<b>Dispozice bytu:</b>	3+kk	<b>Podlaží v domě:</b>	4
<b>Počet podlaží v domě:</b>	8	<b>Celková podlahová plocha:</b>	76 m <sup>2</sup>
<b>Druh objektu:</b>	panelová	<b>Stav objektu:</b>	po rekonstrukci
<b>Vlastnictví:</b>	osobní	<b>Lodžie:</b>	6 m <sup>2</sup>
<b>Sklep:</b>	2 m <sup>2</sup>	<b>Umístění objektu:</b>	sídliště
<b>Doprava:</b>	silnice; MHD	<b>Elektřina:</b>	Elektro - 230 V
<b>Voda:</b>	Vodovod	<b>Telekomunikace:</b>	Telefon; Internet
<b>Odpad:</b>	Kanalizace	<b>Ostatní rozvody:</b>	Kabelová televize
<b>Energetická náročnost:</b>	B - Velmi úsporná		

**POPIS NEMOVITOSTI:** V Pražských Řepích se vůbec nežije špatně! Zvláště, když bydlíte na okraji tohoto poměrně dobře vybaveného sídliště, v bytě s pěknými výhledy.

Právě takový byt na Vás čeká ve 3. patře zatepleného panelového domu s výtahem, v ulici Nevanova. Částečně zrekonstruované 3+kk o výměře cca 71 m<sup>2</sup>, s lodžií (cca 6 m<sup>2</sup>) a sklepem (cca 2 m<sup>2</sup>).

Byt má obývací pokoj s částečně otevřeným kuchyňským koutem a lodžií (obojí orientované na jih), dva pokoje (orientované na sever), centrální chodbu, velkou koupelnu s vanou, sprchou, bidetem a WC. V kuchyni bude lednice s mrazákem, myčka, el. trouba, indukční varná deska, digestoř, mikrovlnka. V jednom z pokojů zůstávají dvě šatní skříně. Vstupní dveře do bytu budou bezpečnostní.

Dům má centrální dodávku topení a teplé vody (vše s měřením), plastová okna, je zateplený. Byt je světlý, s pěknými výhledy. Sídliště Řepy nabízí slušnou občanskou vybavenost. Hned za domem jsou dvě mateřské školy, další je o kousek dál, pár kroků od domu je dětské hřiště, nedaleko pak obchodní dům. Na druhé straně sídliště je sportovní centrum (bazén, wellness, tenis, víceúčelová krytá hala). Každý si tu prostě najde své.

Byt je ihned volný, připravený k dlouhodobému pronájmu.

Kromě nájemného budete platit zálohy na služby (vodné, stočné, teplá voda, topení, úklid a osvětlení domu, odpad, výtah) v částce 5.000 Kč/měs. (pro 4 osoby) + elektřinu v bytě 1.500 Kč/měs.. Majitelé Vám vše vyúčtují dle skutečných spotřeb. Nájemné + služby + elektřina se platí měsíčně předem, jistota je 2x nájemné, provize je 1x nájemné.

PENB třída B.