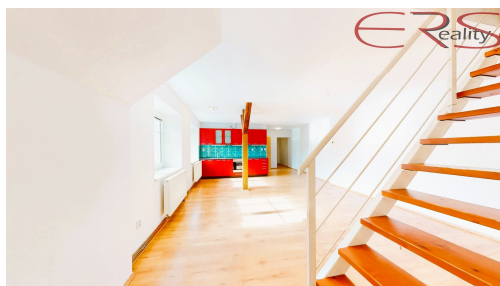


Pronájem bytu 3+kk, 88 m² - Liberec XXV-Vesec

Slovanská, 46312, Liberec (nečleněné město), Liberec



17 900 Kč
za měsíc



Vyřizuje
Jaroslav Bureš
Tel.: 608 612 312
GSM: +420 720 209 500
E-mail:
jbures@ersreality.cz

Dispozice bytu:	3+kk	Podlaží v domě:	288
Počet podlaží v domě:	3	Celková podlahová plocha:	88 m ²
Druh objektu:	cihlová	Stav objektu:	velmi dobrý
Vlastnictví:	osobní	Sklep:	6 m ²
Doprava:	silnice; MHD	Elektrína:	Elektro - 230 V
Voda:	Vodovod	Telekomunikace:	Internet
Plyn:	Plynovod	Topení:	Ústřední - plynové
Odpad:	Kanalizace	Energetická náročnost:	G - Mimořádně ne hospodárná

POPIS NEMOVITOSTI: Nabízíme k pronájmu velmi příjemný mezonetový byt o dispozici 3+kk a podlahové ploše 88 m², který se nachází ve 2. a 3. nadzemním podlaží cihlového domu v oblíbené lokalitě Liberec - Vesec.

Byt nabízí komfortní bydlení s dostatkem prostoru, vzdušností a příjemnou atmosférou domova. Mezonetové uspořádání dodává interiéru osobitý charakter a zároveň přináší praktické oddělení obytné a klidové části. Díky tomu je byt ideální volbou pro ty, kteří hledají bydlení s vyšším standardem, soukromím a pohodlím.

Velkou předností je také samotná lokalita. Vesec je vyhledávanou částí Liberce díky spojení klidného bydlení a velmi dobré dostupnosti. V blízkosti domu se nachází zastávky MHD, mateřská i základní škola, obchody, služby i další občanská vybavenost, což zajišťuje pohodlné každodenní fungování. Lokalita zároveň nabízí příjemné okolí pro volný čas, procházky i aktivní odpočinek.

K bytu náleží parkovací stání ve dvoře, dále sklepní prostor a půdní prostor, které poskytují dostatek praktického zázemí.

Byt prošel celkovou rekonstrukcí přibližně před 10 lety a je ve velmi dobrém, udržovaném stavu. Pronajímá se bez vybavení, ve stavu odpovídajícím fotografiím, což novému nájemci umožňuje zařídit si interiér podle vlastního stylu a potřeb.

O vytápění i ohřev teplé vody se stará vlastní plynový kotel, který přináší pohodlí i možnost vlastní regulace spotřeby.

Dům má klidný charakter. V přízemí se nachází nebytový prostor využívaný jako kancelářské zázemí firmy s klidným provozem. Ve 2. nadzemním podlaží jsou kromě nabízeného bytu ještě další dvě bytové jednotky, což přispívá k příjemnému a komornějšímu prostředí domu.

Měsíční nájemné činí 17.900 Kč + služby.

Při převzetí bytové jednotky nájemce hradí:

1x nájemné jako odměnu realitní kanceláři

2x nájemné jako vratnou kauci pronajímateli

1x nájemné, případně jeho poměrnou část, za měsíc, ve kterém byt přebírá

Pronajímatel si vyhrazuje právo výběru nájemce.

V případě zájmu o bližší informace nebo sjednání prohlídky nás neváhejte kontaktovat.