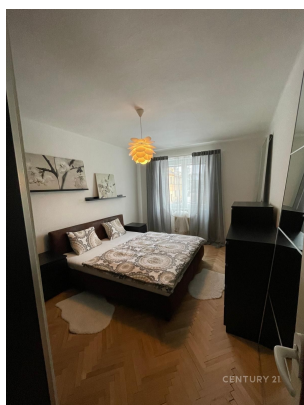


## Prostorný rodinný byt 3+1 v klidné části Bílovce

Smetanova, Bílovec



**12 500 Kč**

za měsíc

Cena je uváděna bez služeb ve výši 4200 Kč.



Vyřizuje

**Jiří Jalůvka**

**Tel.:** 702 267 050

**GSM:** +420 702 267 050

**E-mail:**

[jiri.jaluvka@century21.cz](mailto:jiri.jaluvka@century21.cz)

<b>Dispozice bytu:</b>	3+1	<b>Podlaží v domě:</b>	2
<b>Počet podlaží v domě:</b>	3	<b>Celková podlahová plocha:</b>	80 m <sup>2</sup>
<b>Druh objektu:</b>	cihlová	<b>Stav objektu:</b>	velmi dobrý
<b>Vlastnictví:</b>	družstevní	<b>Balkón:</b>	4 m <sup>2</sup>
<b>Sklep:</b>	4 m <sup>2</sup>	<b>Popis vybavení:</b>	.
<b>Elektrína:</b>	Elektro - 230 V	<b>Voda:</b>	Místní zdroj vody; Vodovod
<b>Odpad:</b>	Kanalizace	<b>Energetická náročnost:</b>	C - Úsporná

### POPIS NEMOVITOSTI:

Hledáte místo, které okamžitě pojmete za svůj domov a kde se snoubí poctivá cihlová stavba s moderním komfortem ? Exkluzivně vám nabízím k pronájmu pečlivě udržovaný byt o dispozici 3+1 s velkorysou plochou 80 m<sup>2</sup>. Byt se nachází ve druhém podlaží třípatrového cihlového domu v ulici Smetanova, v lokalitě, která je v Bílovci synonymem pro klidné a bezpečné rodinné bydlení.

Interiér bytu byl navržen s důrazem na volnost pohybu a útulnost. Srdcem celého prostoru je prostorný obývací pokoj, kterému dominují kvalitní dřevěné parkety a dostatek přirozeného světla.

Místnost je zařízena pohodlným posezením a jídelním koutem, což z ní dělá ideální prostor pro společně strávené chvíle.

Kuchyně je řešena samostatně a je plně vybavena všemi potřebnými spotřebiči pro každodenní vaření. Velkou výhodou tohoto bytu je balkón o celkové ploše cca 4 m<sup>2</sup>, který přímo vybízí k odpolední relaxaci nebo ranní kávě s výhledem do klidného okolí.

Dispozice dále nabízí dvě samostatné ložnice. Jedna z nich je v současnosti upravena jako dětský pokoj s moderní postýlkou, druhá ložnice pak poskytuje naprosté soukromí pro odpočinek.

Koupelna s vanou je prakticky doplněna o pračku a toaleta je pro větší pohodlí členů domácnosti umístěna samostatně. Na chodbě naleznete vestavěné skříně, které hravě pojmu šatník celé rodiny, a pro sezónní věci či sportovní vybavení je k dispozici prostorný zděný sklep o velikosti 4 m<sup>2</sup>.

Byt se pronajímá jako kompletně vybavený a je ve velmi dobrém stavu, připravený k nastěhování od 1. 5. 2026. Parkování je bezproblémové přímo u domu v klidné části obce.

Měsíční nájemné: 12 500 Kč

Zálohy na služby: 1 700 Kč

Zálohy na energie: 2 500 Kč

Vratná kauce: 37 500 Kč

Tento byt v sobě spojuje výhody prostorného interiéru, soukromí cihlového domu a vynikající lokality. Pokud hledáte dlouhodobé bydlení, kde se budete cítit opravdu dobře.

Zaujala Vás tato nabídka? Zavolejte mi.