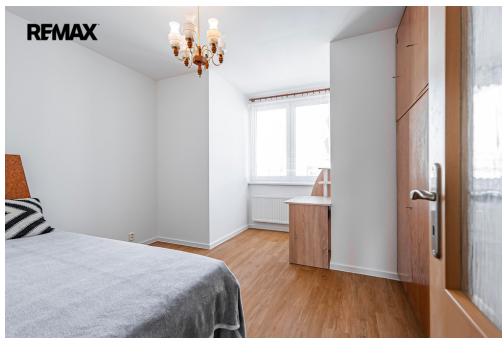


Pronájem bytu 3+1, 67 m² s balkónem a garáží, Chodov

Divišovská, Praha 11, Praha



23 000 Kč
za měsíc



Vyřizuje

Martin Bárta

Tel.: 603 455 857

GSM: +420722123332

E-mail:

m.barta@re-max.cz

| | | | |
|------------------------------|-----------------------------------|----------------------------------|-------------------|
| Dispozice bytu: | 3+1 | Podlaží v domě: | 4 |
| Počet podlaží v domě: | 5 | Celková podlahová plocha: | 63 m ² |
| Druh objektu: | cihlová | Stav objektu: | dobrý |
| Vlastnictví: | osobní | Balkón: | 4 m ² |
| Doprava: | dálnice; silnice; MHD; autobus | Elektrina: | Elektro - 230 V |
| Voda: | Vodovod | Telekomunikace: | Telefon; Internet |
| Odpad: | Kanalizace | Ostatní rozvody: | Kabelová televize |

POPIS NEMOVITOSTI: Nabízíme k pronájmu prostorný byt 3+1 o užitné ploše 63 m², umístěný v novostavbě ve 4. patře s výtahem v klidné lokalitě obklopené zelení, nedaleko stanice metra C Chodov. Součástí bytu je terasa a velikosti 4 m² a garážové stání.

Dispozice bytu zahrnuje předsíň, ze které je vstup do dvou samostatných pokojů, do koupelny s vanou a pračkou, na samostatné WC s umyvadlem, do komory a do kuchyně. Kuchyň je vybavena rohovou kuchyňskou linkou se spotřebiči značky WHIRLPOOL (vestavěná trouba a varná deska), jídelním stolem a lednicí. Z kuchyně je přístup do obývacího pokoje, orientovaného na jihovýchod, z nějž je přímý vstup na balkón.

Byt je částečně vybaven nábytkem, který však nemusí zůstat. Nájemce si může interiér přizpůsobit dle svých představ. Byt bude při předání nově vymalovaný. Bezpečnostní dveře, dálkové otevírání vstupu a kamerový systém v domě

zajišťují klidné a bezpečné bydlení.

V okolí bytu najdete:

- Autobusová zastávka - 350 m
- Základní škola Donovalská - 800 m
- Mateřská škola - 800 m
- Supermarket Albert - 1 km
- Park u Chodovské tvrze - 1 km
- Největší obchodní centrum v Česku - Westfield Chodov s více než 300 obchody, restauracemi a službami - 2 km

Finanční podmínky:

- Měsíční nájemné: 23.000 Kč
- Garážové stání: 2.000 Kč
- Zálohy na služby: 4.500 Kč
- Poplatek za wifi: 500 Kč
- Elektřina se přepisuje na nájemníka

Počáteční náklady:

- Vratná kauce: 50.000 Kč (možnost rozložit do splátek)
- Provize RK - 25.000 + DPH

Pokud vás tato nabídka zaujala, neváhejte mě kontaktovat. Rád vám poskytnu další informace a domluví termín prohlídky. Pronajímatel si vyhrazuje právo vybrat nájemce na základě jím zvolených kritérií.