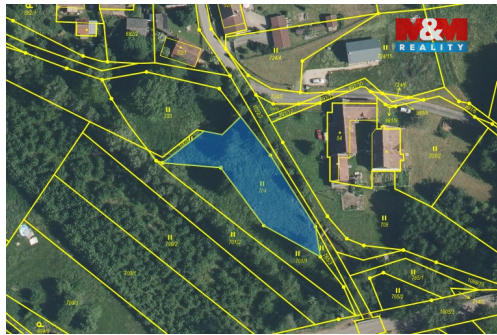


## Prodej komerčního pozemku, 1998 m<sup>2</sup>, Višňová

46401, Višňová

**850 000 Kč**  
za nemovitost

Vyřizuje

**Jiří Jíčínský****Tel.:** 800 100 446**GSM:** 296 399 006**E-mail:** [info@mmreality.cz](mailto:info@mmreality.cz)**Celková plocha:** 1 998 m<sup>2</sup>**Umístění objektu:** klidná část obce**Druh pozemku:**

pro komerční výstavbu

**Energetická náročnost:**G - Mimořádně  
nehospodárná

**POPIS NEMOVITOSTI:** Nabízíme k prodeji zajímavý komerční pozemek o velikosti 1998 m<sup>2</sup> v Předlance, části obce Višňová, situovaný v atraktivní lokalitě Libereckého kraje s výbornou dostupností. Pozemek představuje jedinečnou příležitost pro realizaci projektů s důrazem na ekologii, udržitelnost a moderní přístup k podnikání i životnímu stylu.

Velkým benefitem je samotná poloha pozemku, kterým protéká soutok Petrovického a Bulovského potoka, což vytváří nejen příjemné přírodní prostředí, ale zároveň otevírá možnosti pro projekty zaměřené na eko-turismus, environmentální vzdělávání či přírodní koncepty podnikání.

Dle územního plánu se jedná o plochy ZV1 - Živnosti a obchod, které umožňují široké spektrum využití. Přípustná je zejména nerušící řemeslná činnost a drobná výroba, dále chovatelská, pěstitelská, zahradnická či školkařská činnost, služby nebo obchod. Součástí projektu mohou být také odstavné plochy, garáže, technické zázemí a potřebná infrastruktura včetně komunikačních sítí a doplňující zeleně.