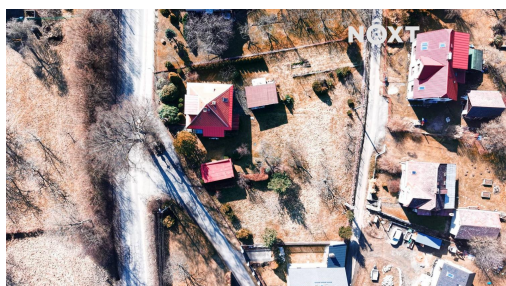


## Prodej Rodinný dům, 160m<sup>2</sup>

51213, Bozkov



**5 390 000 Kč**  
za nemovitost



Vyřizuje  
**Zdeněk Mrňák**  
Tel.: 774 100 001  
GSM: +420 725 173 088  
E-mail:  
[info@nextreality.cz](mailto:info@nextreality.cz)

<b>Poloha objektu:</b>	samostatný	<b>Druh objektu:</b>	cihlová
<b>Stav objektu:</b>	velmi dobrý	<b>Počet podlaží v objektu:</b>	1
<b>Typ domu:</b>	patrový	<b>Užitná plocha:</b>	160 m <sup>2</sup>
<b>Energetická náročnost:</b>	G - Mimořádně nevhodná		

**POPIS NEMOVITOSTI:** Nabízíme k prodeji rodinný dům o dispozici 5+1 v malebné obci Bozkov, která se nachází v okrese Semily v Libereckém kraji, v srdci chráněné krajinné oblasti Český ráj. Tato vyhledávaná lokalita je známá svou jedinečnou přírodou, skalními městy a širokými možnostmi pro turistiku, cykloturistiku i klidné bydlení v harmonii s okolní krajinou. Výhodou lokality je také dostupnost zimních sportů - v dojezdové vzdálenosti cca 5-15 minut se nachází lyžařské areály v okolí Semily a Vysoké nad Jizerou, které nabízejí sjezdovky pro rekreační i sportovní lyžaře, přičemž větší krkonošská střediska jsou dostupná do cca 30 minut jízdy.

Dům s užitnou plochou přibližně 160 m<sup>2</sup> je situován na prostorném pozemku o celkové výměře 1 754 m<sup>2</sup>, z čehož zahrada tvoří 1 431 m<sup>2</sup>. Součástí nemovitosti je také garáž a přístřešek, které poskytují dostatek prostoru pro parkování i uskladnění.

Nemovitost je ve velmi dobrém a udržovaném stavu, přičemž výhodou je nová střecha. Dispozice přízemí nabízí vstupní verandu, chodbu se schodištěm, kuchyni, obývací pokoj, ložnici, dětský pokoj, koupelnu, samostatné WC a další chodbu se vstupem na zahradu. V prvním patře se nacházejí tři samostatné pokoje a komora, což poskytuje dostatek prostoru pro rodinné bydlení i rekreaci.

Vytápění domu je řešeno elektrokotlem s možností kombinace s tuhými palivy. Dům je napojen na obecní vodovod. Díky svému charakteru a dispozici je vhodný jak pro trvalé bydlení, tak jako rekreační objekt.

Obec Bozkov nabízí klidné prostředí s dobrou dostupností - nejbližší město Semily zajišťuje kompletní občanskou vybavenost i dopravní spojení. V okolí se nachází řada turistických atrakcí včetně známých Bozkovských dolomitových jeskyní, lesů a přírodních tras.

Tato nemovitost představuje ideální příležitost pro ty, kteří hledají bydlení nebo rekreaci v atraktivní lokalitě Českého ráje. V případě zájmu nás neváhejte kontaktovat, rádi Vám zajistíme prohlídku i výhodné financování. Pro komunikaci uvádějte evidenční číslo zakázky N117291.