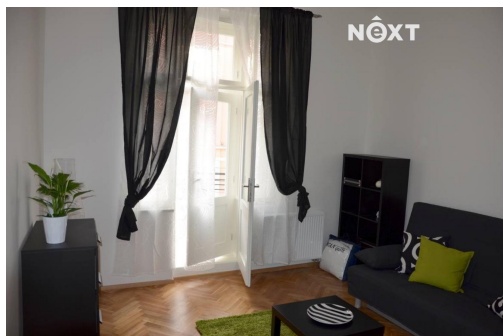
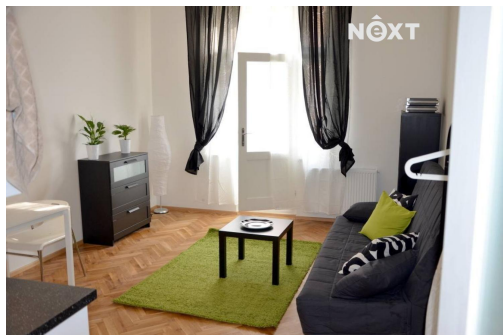


Pronájem byt 1+kk, 29 m²

Slavojova, 12800, Praha 2, Praha



18 000 Kč

za měsíc

Cena: 18 000 Kč / měsíc +
Záloha na veškeré poplatky
včetně energií 5.000 Kč, +
kauce 36.000 Kč.



Vyřizuje

Roman Svatoš

Tel.: 800 700 099

GSM: +420 725 173 088

E-mail:

info@nextreality.cz

Dispozice bytu:	1+kk	Podlaží v domě:	2
Počet podlaží v domě:	6	Celková podlahová plocha:	29 m ²
Druh objektu:	cihlová	Stav objektu:	velmi dobrý
Vlastnictví:	osobní	Umístění objektu:	centrum obce
Energetická náročnost:	E - Nehospodárná		

POPIS NEMOVITOSTI: Nabízíme k pronájmu elegantní a plně zařízený byt 1+kk o velikosti 29 m² s balkonem, situovaný v prestižní a vyhledávané lokalitě Praha 2 - Nusle, ul. Slavojova, jen pár minut od Vyšehradu.

Byt zaujme svou útulnou atmosférou, praktickým dispozičním řešením a kompletním vybavením, které poskytuje maximální komfort bez nutnosti dalších investic. Ideální volba pro náročnější klienty, kteří hledají stylové a bezstarostné bydlení v blízkosti centra.

Hlavní benefity

- plně zařízený interiér vkusně sladěný do moderního stylu
- soukromý balkon pro relaxaci
- klidná rezidenční ulice s výbornou dostupností
- okamžitá připravenost k nastěhování

Lokalita, která má vše

Bydlení v této části Nuslí nabízí perfektní rovnováhu mezi městským životem a klidem. V docházkové vzdálenosti se

nachází ikonický Vyšehrad, oblíbený park Folimanka i živá Náplavka - ideální místa pro odpočinek i aktivní životní styl. V okolí samozřejmě nechybí kvalitní restaurace, kavárny, obchody ani kompletní občanská vybavenost.

Výborná dopravní dostupnost

Stanice metra C Vyšehrad i tramvajové spoje jsou vzdálené pouhých 5 minut chůze, což zajišťuje rychlé spojení do centra i dalších částí Prahy.

Cena: 18 000 Kč / měsíc + Záloha na veškeré poplatky včetně energií 5.000 Kč, v poplatcích není zahrnuté jen internetové připojení, které si nájemce uzavírá sám + kauce 36.000 Kč

K dispozici od 1. 6. Byt je svou dispozicí ideální pro 1 osobu, případně pár. Nájemní smlouva se uzavírá na 1 rok, ale poté je možné ji i opakovaně prodloužit.

Pronajímatel hledá spolehlivého a zodpovědného nájemce s prokazatelnou schopností hradit nájemné. Podmínkou je doložení pravidelného příjmu a čestné prohlášení o bezdlužnosti. Pro komunikaci uvádějte evidenční číslo zakázky N117303.