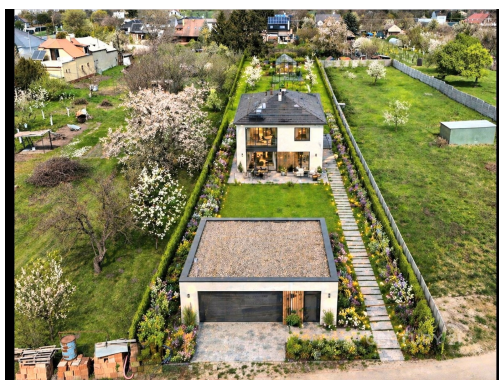


Prodej stavebního pozemku 1057m², Na Výhoně, Hodonín

Hodonín



Neuvedeno
za nemovitost

Info v RK



Vyřizuje
Lubomír Izer
GSM: 420774103345
E-mail:
lubomir.izer@century21.cz

Celková plocha: 1 057 m²
Inženýrské sítě: elektřina

Druh pozemku: pro bydlení

POPIS NEMOVITOSTI: Hledáte stavební pozemek v Hodoníně, který nabídne dostatek prostoru, výbornou dostupnost a zajímavý potenciál pro výstavbu rodinného domu? Pak by vás mohl zaujmout pozemek parc. č. 1756/41 v obytné zóně „Výhon“.

Pozemek je v katastru nemovitostí veden jako orná půda, zároveň je však součástí regulačního plánu Hodonín – obytná zóna „Výhon“. Jeho výměra činí 1 057 m², což poskytuje dostatek místa pro realizaci výstavby rodinného domu, samostatné garáže u vjezdu, rekreační zeleně i dostatečně velké zahrady za domem. Pozemek je rovinatý, a nevyžaduje tedy zásadní terénní úpravy.

Možnosti výstavby dle regulačního plánu:

SM - pozemky staveb smíšených obytných, index zastavění 70 %, výška zástavby 7 m

SX - pozemky staveb smíšených obytných – specifické, doplňující bydlení, index zastavění 100 %, výška zástavby 6,5 m

Z - pozemky zahrad, index zastavění 30 %, výška zástavby 3 m

Přístup k pozemku je zajištěn po asfaltové komunikaci. Na pozemku se nachází elektřina a studna.

Hodonín disponuje kompletní občanskou vybaveností, včetně škol, školek, gymnázia, nemocnice a lázní. Díky poloze v blízkosti slovenských hranic může být tato lokalita zajímavá i pro klienty ze Slovenska. Pro více informací nebo sjednání prohlídky mě neváhejte kontaktovat.

Součástí nabídky je také možnost koupě sousedního pozemku s obdobnými parametry. V případě spojení obou parcel vzniká šířka přesahující 20 metrů, což otevírá zajímavou variantu pro investiční výstavbu, například dvou navazujících rodinných domů v rámci jednoho bloku. Výměra na fotografiích je orientační.