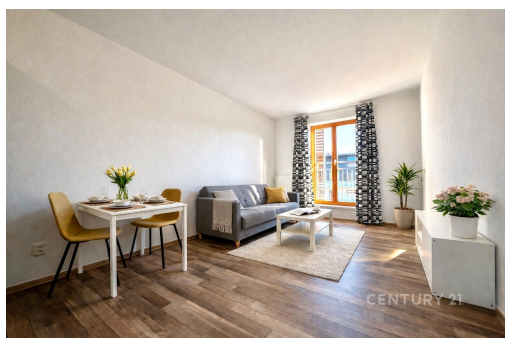


## Pronájem útulného bytu 2+kk v Brně Štýřicích

Dvorského, Brno-střed, Brno



**20 900 Kč**  
za měsíc



Vyřizuje  
**Iveta Mokrejšová**  
GSM: 420737764877  
E-mail:  
[iveta.mokrejsova@century21.cz](mailto:iveta.mokrejsova@century21.cz)

<b>Dispozice bytu:</b>	2+kk
<b>Počet podlaží v domě:</b>	5
<b>Druh objektu:</b>	cihlová
<b>Vlastnictví:</b>	osobní
<b>Energetická náročnost:</b>	C - Úsporná

<b>Podlaží v domě:</b>	5
<b>Celková podlahová plocha:</b>	48 m <sup>2</sup>
<b>Stav objektu:</b>	velmi dobrý
<b>Elektřina:</b>	Elektro - 230 V

**POPIS NEMOVITOSTI:** Nabízíme k pronájmu moderní byt 2+kk o celkové výměře 48,2 m<sup>2</sup>, který se nachází v žádané lokalitě, v blízkosti centra, na ulici Dvorského v Brně Štýřicích.

Byt je situovaný v 5. podlaží cihlového domu s výtahem.

Byt se pronajímá kompletně vybavený. Dispozici tvoří vstupní chodba, kde je dostatek úložného prostoru díky vestavěným skříním, dále koupelna se sprchovým koutem, toaletou a pračkou se sušičkou, samostatná ložnice s postelí a kvalitní novou matrací, obývací pokoj, který je vybaven sedačkou, obývací stěnou, konferenčním stolem, kuchyňský kout včetně vestavěných spotřebičů (sklokeramická varná deska, trouba, myčka na nádobí, mikrovlnná trouba, lednice s mrazákem) a jídelní stůl se dvěma židlemi. K bytu náleží také prostorný sklep (4m<sup>2</sup>).

Jedná se o lokalitu s výbornou dostupností do centra města - zastávka MHD se nachází přibližně 2 minuty chůze od domu. V okolí je kompletní občanská vybavenost včetně obchodů, restaurací, služeb i kulturního vyžití, cyklostezka,

nová náplavka, Spielberk office center, Bauhaus, Hornbach, AZ tower, Justiční palác.

Pokud hledáte byt, který splňuje vysoké požadavky na moderní bydlení v příjemném prostředí, tento byt je tou pravou volbou pro vás. Ihned k nastěhování.

Nájem: 20 900, Kč

Záloha na služby: 4 500Kč/měsíc

Vratná kauce: ve výši 1 nájmu

Provize RK: ve výši 1 nájmu + DPH

V případě zájmu o bližší informace a prohlídku neváhejte kontaktovat makléře.