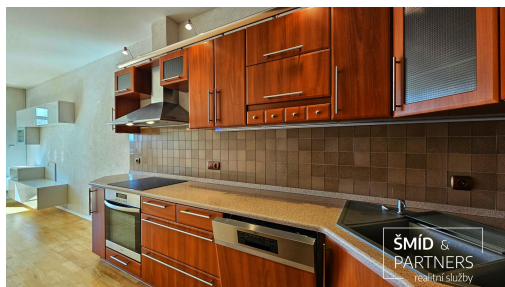
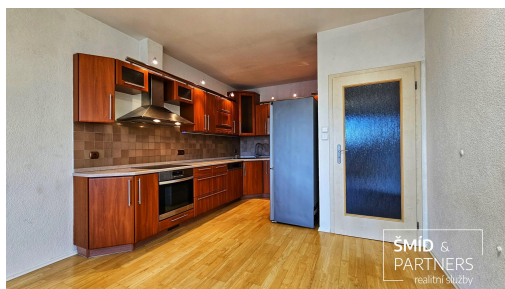


Pronájem bytu 4+kk - 104 m² s dvěma balkony a 2 parkovacími stáními

Roháčova, 28002, Kolín



31 000 Kč

za měsíc

plus poplatky



Vyřizuje

Novotný Vojtěch

Tel.: +420 777704206

GSM: +420 777704206

E-mail:

vnovotny@smidpartners.cz

Dispozice bytu:	4+kk	Podlaží v domě:	3
Počet podlaží v domě:	3	Celková podlahová plocha:	104 m ²
Druh objektu:	cihlová	Stav objektu:	dobrý
Vlastnictví:	osobní	Balkón:	13 m ²
Umístění objektu:	klidná část obce	Doprava:	vlak; silnice; MHD; autobus
Elektrina:	Elektro - 230 V	Voda:	Místní zdroj vody
Telekomunikace:	Internet	Topení:	Ústřední - plynové
Odpad:	Kanalizace	Ostatní rozvody:	Kabelová televize

POPIS NEMOVITOSTI: Dobrý den,

dovoluji si Vám nabídnout pronájem prostorného bytu 4+kk o velikosti 104 m² and sup2;, který se nachází v klidné části Kolína.

Byt je vybaven kuchyňskou linkou s vestavěnými spotřebiči a samostatně stojící lednicí. V bytě se nachází prostorná koupelna s velkou rohovou vanou. Toaleta je oddělená od koupelny. Byt je částečně zařízen nábytkem, do kterého spadá skříň s botníkem v chodbě, několik komod, vestavěná skříň v hlavní ložnici a televizní stěna v obývacím pokoji. Pokoje jsou vybaveny klimatizací, která zajišťuje maximální komfort v letních měsících.

Velkou výhodou bytu jsou dvě komory, které poskytují velké množství úložného prostoru přímo v bytě. Za zmínku stojí i dva balkony přístupné z obývacího pokoje a ložnice. K bytu také náleží dvě parkovací místa nacházející se přímo před

domem, přístupná pouze přes bránu na dálkové ovládání. Pozemek, na kterém se dům nachází, je kompletně oplocen a společná zahrada je ideální prostor pro venkovní aktivity.

Bytový dům se nachází v docházkové vzdálenosti od kolínské nemocnice.

Maximální počet osob: 6.

Nájemné činí 31 000 Kč měsíčně + poplatky (5 737 Kč pro 1 osobu).

Elektrická energie bude přepsána na nájemce.

Při podpisu nájemní smlouvy se skládá vratná kauce ve výši 65 000 Kč a provize RK ve výši jednoho nájmu + DPH.

Nastěhování je možné od 10. 4. 2026.