

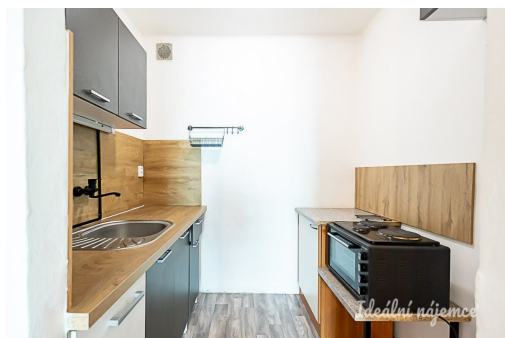
In

Pronájem - Byty

číslo zakázky: 7565

Pronájem bytu 2+kk, Záveská, Hostivař, 18900 Kč/měs, 38 m²

Záveská, 10200, Praha 15, Praha



18 900 Kč

za měsíc

vratná jistota 24 230 Kč,
náklady na bydlení 5 330
Kč, poplatek za podnájem
24 230 Kč

In

Vyřizuje

Miloslava Kačerová

Tel.: 222703030

GSM: 222703030

E-mail:

podpora@idealninajemce.cz

Dispozice bytu:	2+kk	Podlaží v domě:	2
Počet podlaží v domě:	4	Celková podlahová plocha:	38 m ²
Druh objektu:	cihlová	Stav objektu:	velmi dobrý
Vlastnictví:	osobní	Umístění objektu:	klidná část obce
Doprava:	vlak; dálnice; silnice; MHD; autobus	Občanská vybavenost:	Škola; Školka; Zdravotnická zařízení; Pošta; Supermarket; Kompletní síť obchodů a služeb
Elektrina:	Elektro - 230 V	Voda:	Vodovod
Telekomunikace:	Internet	Topení:	Ústřední - dálkové

POPIS NEMOVITOSTI: K dlouhodobému podnájmům nabízíme prakticky řešený byt o dispozici 2+kk a výměře 38 m², který se nachází v 1. patře menšího zděného domu v klidné části Prahy 15 - Hostivař.

Byt je nabízen jako nezařízený, což dává budoucímu nájemníkovi možnost uzpůsobit si interiér plně podle vlastního stylu a potřeb. Kuchyňský kout je vybaven kuchyňskou linkou se stolní troubou, jinak je byt připraven k dovybavení dle vašich představ.

Dispozici tvoří obývací část s kuchyňským koutem, samostatná ložnice, koupelna s vanou, oddělené WC a předstíh s úložným prostorem.

K bytu náleží možnost využívání společného balkonu na patře. Velkým benefitem je také parkování přímo před domem, určené výhradně pro rezidenty (na kartu), a dále pevné internetové připojení a TV, které jsou již zahrnuté v měsíčních poplatcích.

V bezprostřední blízkosti domu se nachází obchodní centrum VIVO! Hostivař, které nabízí kompletní občanskou vybavenost na jednom místě. Pár minut chůze od domu je zastávka MHD s rychlým spojením na metro i do centra města.

Byt je ideální pro jednotlivce nebo pár, kteří hledají cenově dostupné bydlení s dobrou dopravní dostupností a možností vytvořit si domov podle vlastních představ.

Majitel preferuje zájemce bez domácích mazlíčků, maximálně 2 osoby.

Byt je k dispozici ihned.

V případě zájmu nám napište krátkou zprávu o sobě a rádi se vám ozveme s termínem prohlídky.