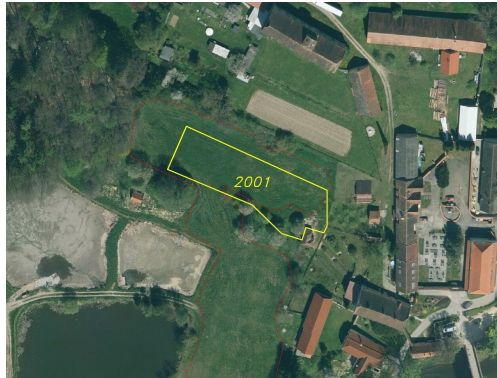


## Pozemek o velikosti 1974m<sup>2</sup>, Jižná

37821, Pluhův Žďár

**289 000 Kč**  
za nemovitost

Vyřizuje

**Call centrum**  
**exdrazby.cz****Tel.:** +420 774 740 636**GSM:** +420 774 740 636**E-mail:**[dotazy@exdrazby.cz](mailto:dotazy@exdrazby.cz)**Celková plocha:** 1 974 m<sup>2</sup>**Druh pozemku:** trvalý travní porost

**POPIS NEMOVITOSTI:** Předmětem dražby je pozemek o celkové výměře 1 974 m<sup>2</sup> v malebné vesnici Jižná, která je místní částí obce Pluhův Žďár v okrese Jindřichův Hradec. Nachází se asi 1,5 km na sever od obce Pluhův Žďár. Pozemek je v katastru nemovitostí evidován jako trvalý travní porost. Dle územního plánu se zčásti nachází v ploše bydlení a zbývající část je v ploše zemědělské. Nedaleko pozemků se nachází pohádkový zámek Červená Lhota, který je turisty vyhledávanou památkou. V okolí pozemku je velké množství rybníků, které slouží jak k rekreaci, tak i k rybaření. Jižná je i názvem katastrálního území. Je vhodné, aby se dražitelé dojeli na pozemek podívat a řádně se s ním seznámili.

Soudní exekutor výslovně upozorňuje, že neodpovídá za správnost ani úplnost výše uvedeného popisu předmětu dražby, který je zpracován pouze informativně z dostupných podkladů. Předmět dražby je závazně vymezen výhradně v dražební vyhlášce. Soudní exekutor zároveň doporučuje všem dražitelům, aby si předmět dražby před účastí v dražbě osobně prohlédli, ověřili jeho stav na místě a řádně se seznámili jak s jeho faktickým, tak i právním stavem.