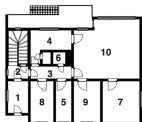


Prodej rodinného domu v Solnici, ul. Slepá

Slepá, 51701, Solnice



7 850 000 Kč
za nemovitost



1. NP

1. Zádveří
2. Schodiště
3. Chodba
4. Kuchyně
5. Koupelna
6. Toaleta
7. Ložnice
8. Dětský pokoj
9. Dětský pokoj
10. Obývací pokoj s jídelnou



1. PP

1. Schodiště
2. Koupelna
3. Zádveří
4. Chodba
5. Toaleta
6. Technická místnost
7. Sklad potravin
8. Posilovna
9. Garáž



Vyřizuje

Izák Martin

Tel.: 800 100 446

GSM: 296 399 006

E-mail: info@mmreality.cz

Poloha objektu: samostatný

Stav objektu: dobrý

Typ domu: přízemní

Umístění objektu: klidná část obce

Druh objektu: cihlová

Počet podlaží v objektu: 3

Užitná plocha: 236 m²

Energetická náročnost: G - Mimořádně nehospodárna

POPIS NEMOVITOSTI: Hledáte bydlení v docházkové vzdálenosti od Škoda Auto? Nabízíme k prodeji rodinný dům v klidné části města Solnice.

Dům disponuje užitnou plochou 236 m² a nabízí dostatek prostoru i pro větší rodinu nebo pro spojení bydlení s podnikáním. Dispozice zahrnuje celkem 7 místností rozložených do dvou podlaží. Velkým benefitem je možnost dalšího rozšíření obytné plochy díky potenciálu vestavby v podkroví. Součástí nemovitosti jsou také dvě koupelny, balkon a velmi prostorná garáž. Pozemek o celkové výměře 666 m² poskytuje dostatek prostoru pro zahradu, odpočinek i parkování.

Dům je v dobrém technickém stavu a je připraven k užívání bez nutnosti dalších úprav, případně k úpravám dle vlastních představ.

Lokalita nabízí kompletní občanskou vybavenost - škola, školka, lékař, obchody i restaurace. Velkou výhodou je blízkost průmyslové zóny Škoda Auto, což činí tuto nemovitost atraktivní nejen pro vlastní bydlení, ale i z investičního hlediska.

Rezervujte si svůj čas na prohlídkovém dni 24.4.2026.