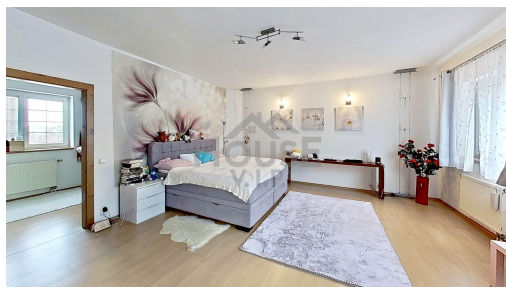


Prodej rodinného domu 330 m² s investičním potenciálem, na pozemku 397, Praha 10 - Dolní Počernice

Listopadová, 19012, Praha-Dolní Počernice, Praha



22 490 000 Kč
za nemovitost



Vyřizuje

Bc. Artur Kurlikovskyy

Tel.: 736 679 205

GSM: +420 774 311 817

E-mail:

artur.kurlikovskyy@housevip.cz

Poloha objektu:	samostatný	Druh objektu:	cihlová
Stav objektu:	dobrý	Počet podlaží v objektu:	4
Typ domu:	patrový	Zastavěná plocha:	126 m ²
Užitná plocha:	320 m ²	Plocha parcely:	397 m ²
Plocha zahrady:	271 m ²	Ostatní:	Garáž
Voda:	Vodovod	Odpad:	Kanalizace
Energetická náročnost:	G - Mimořádně neehospodárná		

POPIS NEMOVITOSTI: Nabízíme k prodeji prostorný cihlový rodinný dům o celkové obytné ploše 330 m² (cca 110 m² každé podlaží), situovaný na pozemku o výměře přibližně 397 m². Nemovitost byla kolaudována v roce 2003.

Díky své velikosti a dispozici představuje dům zajímavou investiční příležitostí - je vhodný k přestavbě na více bytových jednotek nebo k využití jako nájemní bydlení (např. pro zahraniční pracovníky).

Dispozice domu:

Přízemí: obývací pokoj s kuchyňským koutem, předsíň, koupelna, vstup do dvojgaráže.

1. patro: vstupní hala, pracovna, 2 ložnice, 2 šatny, koupelna s vanou, samostatné WC.

2. patro: 4 pokoje, koupelna.

Další výhody: sklep, dvojgaráž o výměře 37 m², možnost dalšího parkování na pozemku, udržovaná zahrada s automatickou závlahou.

Nemovitost nabízí silný potenciál zhodnocení - ideální pro investory hledající projekt s možností optimalizace dispozic, vytvoření více nájemních jednotek a stabilního dlouhodobého výnosu.

Dům se nachází ve vyhledávané lokalitě Praha - Dolní Počernice s výbornou dopravní dostupností:

- autobusová zastávka 2 minuty chůze.
- železniční stanice Dolní Počernice cca 10 minut chůze.
- nájezd na dálnici D0 do 2 minut autem.

V okolí je kompletní občanská vybavenost: školy, školky, dětská hřiště, workout zóny, obchody a služby. Nákupní centrum Fashion Arena je vzdáleno pouhých 5 minut jízdy autem.