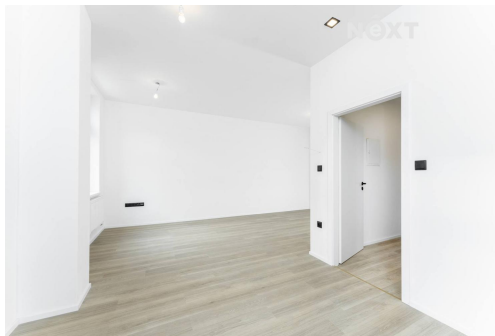
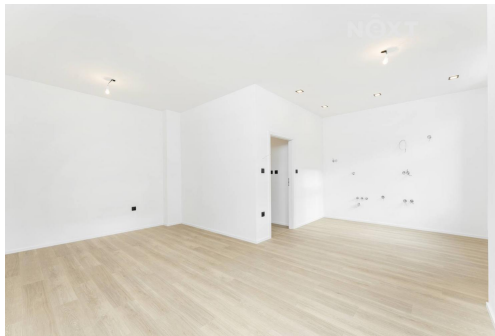


Pronájem byt 1+kk, 35m²

Jana Harracha, 51401, Jilemnice



14 000 Kč
za měsíc

+ 2.700,-Kč/měs záloha na teplo, vodné a stočné + elektřina



Vyřizuje

Mgr. Tereza Klierová

GSM: +420 725 173 088

E-mail:

info@nextreality.cz

Dispozice bytu:	1+kk	Podlaží v domě:	2
Počet podlaží v domě:	3	Celková podlahová plocha:	35 m ²
Druh objektu:	cihlová	Stav objektu:	novostavba
Vlastnictví:	osobní	Umístění objektu:	centrum obce
Energetická náročnost:	C - Úsporná		

POPIS NEMOVITOSTI: Naše společnost Vám exkluzivně nabízí k pronájmu krásný slunný bezbariérový byt o velikosti 1KK a podlahové ploše 35m² ve 1.np nového bytového domu v Jilemnici, kousek od náměstí, ulice Jana Harracha.

Dispozice bytu: vstupní chodba, obývací pokoj s kuchyňským koutem, koupelna se sprchovým koutem, topným žebříkem a prostorem na pračku i sušičku, vč. wc.

Byt bude vybaven - částečně zařízen, vč. nové kuchyňské linky se spotřebiči.

Součástí pronájmu je vyhrazené parkovací stání přímo za domem.

Nájemné 14.000,-Kč/měs. + 2.700,-Kč/ záloha na teplo, vodné a stočné + elektřina se přepíše na nájemce (ČEZ).

Kauce 1 nájem, provize RK 1 nájem + dph.

Veškerá občanská vybavenost ve městě, dobré autobusové a vlakové spojení.

Byt bude k dispozici od července 2026.

Doporučuji prohlídku. Pro komunikaci uvádějte evidenční číslo zakázky N117325.