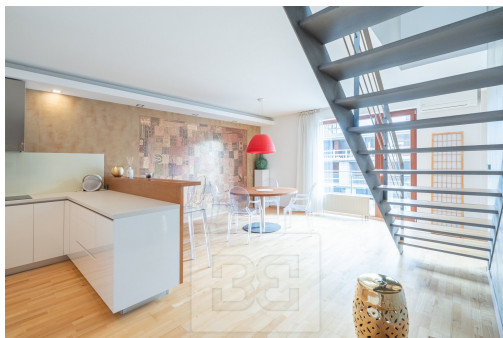


## Pronájem bytu 3+kk 110 m<sup>2</sup>, Praha - Holešovice

Na Maninách, 17000, Praha 7, Praha

**70 000 Kč**

za měsíc

+ zálohy na služby 9500 Kč  
+ elektrina, vratná kauce,  
provize

Vyřizuje

**Lukáš Kubát****Tel.:** +420 222 222 500**GSM:** +420 778 526 990**E-mail:**[lukas.kubat@bohemianestates.com](mailto:lukas.kubat@bohemianestates.com)

<b>Bezbariérový byt:</b>	ano	<b>Dispozice bytu:</b>	3+kk
<b>Podlaží v domě:</b>	8	<b>Počet podlaží v domě:</b>	8
<b>Celková podlahová plocha:</b>	110 m <sup>2</sup>	<b>Druh objektu:</b>	skeletová
<b>Stav objektu:</b>	velmi dobrý	<b>Stáří objektu:</b>	2009
<b>Vlastnictví:</b>	osobní	<b>Balkón:</b>	12 m <sup>2</sup>
<b>Sklep:</b>	2 m <sup>2</sup>	<b>Umístění objektu:</b>	klidná část obce
<b>Doprava:</b>	vlak; dálnice; silnice; MHD; autobus	<b>Elektrina:</b>	Elektro - 400 V
<b>Voda:</b>	Vodovod	<b>Telekomunikace:</b>	Internet
<b>Topení:</b>	Ústřední - dálkové	<b>Energetická náročnost:</b>	B - Velmi úsporná

**POPIS NEMOVITOSTI:** Nabízíme k dlouhodobému pronájmu výjimečný byt o celkové ploše 110 m<sup>2</sup>, který se nachází v posledním, 8. nadzemním podlaží rezidenční budovy z roku 2009 s recepcí.

K bytu náleží čtyři balkony přístupné z jednotlivých pokojů a unikátní střešní terasa o velikosti 117 m<sup>2</sup>, která nabízí velkorysý prostor. Bude zde i venkovní kuchyň. Najdeme zde i přípravu na vířivku.

Hlavní obytný prostor tvoří prostorná kuchyň s jídelnou, která přirozeně navazuje na obývací část oddělenou částečnou přičkou. Z této části jsou vstupy na dva balkony. Z jídelny vede schodiště přímo na střešní terasu.

Byt dále nabízí dvě samostatné ložnice, každou s vlastním balkonem. K dispozici je koupelna s vanou, toaletou a bidetem a samostatná toaleta se sprchovým koutem.

Součástí je také garážové stání v domě a praktická komora umístěná přímo na patře.

Budova je ve velmi dobrém technickém stavu a nabízí komfortní bydlení s recepcí.

Orientace bytu je východní. V interiéru jsou dřevěné podlahy.

Lokalita nabízí veškerou občanskou vybavenost - obchody, restaurace, služby, poštu i lékárnu. V docházkové vzdálenosti se nachází tramvajová i autobusová zastávka a pár minut chůze i stanice metra Palmovka nebo Vltavská. V blízkém okolí je rovněž široká nabídka volnočasových aktivit.

□□Měsíční nájem - 70000 Kč, záloha za služby spojené s užíváním bytu 9500 Kč + elektřina, kauce, provize.

□□Velkou výhodou pro potenciální nájemce je, že byt je v profesionální správě společnosti Bohemian Estates, jenž správu pro majitele tohoto bytu vykonává. Nájemci je k dispozici kontaktní osoba, která obratem řeší veškeré záležitosti s nájmem spojené (pravidelná údržba i havarijní zásahy vlastními technikami, vyúčtování, dodatky, apod.). Nájemci je tak zajištěno bezproblémové užívání bytu s kompletním servisem.