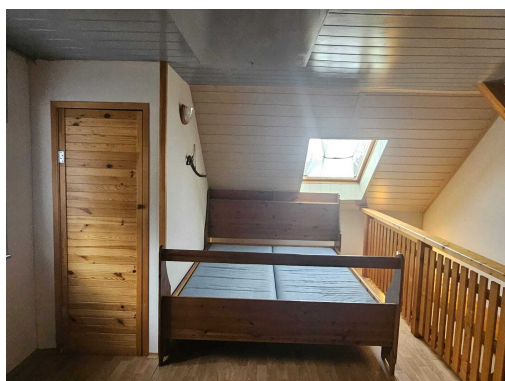


## Pronájem rodinného domu/chalupy se zahradou v obci Velký Radkov u Rejštejna na Šumavě

Rejštejn



**18 000 Kč**  
za měsíc



Vyřizuje  
**Markéta Zahálková**  
Tel.: 723 057 288  
GSM: +420 736 218 443  
E-mail:  
[zahalkova@elwestreality.cz](mailto:zahalkova@elwestreality.cz)

<b>Poloha objektu:</b>	samostatný	<b>Druh objektu:</b>	smíšená
<b>Stav objektu:</b>	po rekonstrukci	<b>Počet podlaží v objektu:</b>	1
<b>Typ domu:</b>	přízemní	<b>Zastavěná plocha:</b>	396 m <sup>2</sup>
<b>Užitná plocha:</b>	200 m <sup>2</sup>	<b>Plocha parcely:</b>	1630 m <sup>2</sup>
<b>Plocha zahrady:</b>	1234 m <sup>2</sup>	<b>Umístění objektu:</b>	okraj obce
<b>Elektrina:</b>	Elektro - 230 V	<b>Voda:</b>	Místní zdroj vody
<b>Topení:</b>	Lokální - tuhá paliva; Ústřední - elektrické	<b>Energetická náročnost:</b>	G - Mimořádně ne hospodárná

**POPIS NEMOVITOSTI:** Nabízíme celoroční pronájem rodinného domu/chalupy se zahradou na okraji malé vesničky Velký Radkov u obce Rejštejna na Šumavě. Dům s nádherným výhledem do přírody a s naprostým soukromím je vhodný k trvalému bydlení či k rodinné rekreaci. Částečně vybavený patrový dům o velikosti 4+kk (125 m<sup>2</sup>) stojí uprostřed zahrady o výměře 1.234 m<sup>2</sup> a je částečně po rekonstrukci. Přízemí se skládá ze vstupní chodby, kuchyňského koutu s obývacím pokojem, ze kterého je vchod na terasu, z koupelny a samostatného WC. V patře se nachází 3 pokoje a komora. Kuchyně je vybavena kuchyňskou linkou se sklokeramickou deskou, myčkou, lednicí a pračkou, v koupelně sprchový kout, v chodbě elektrický kotel, v obývacím pokoji krbová kamna na tuhá paliva. Okna jsou původní dřevěná (nově natřená), podlahová krytina - dlažba lino, odpad je sveden do septiku, el. 230/400 V, střešní krytina - asfaltové dlaždice, vlastní vrtaná studna na pozemku. Na zahradě se nachází krytá terasa a přístřešek

na auto. Přístup k nemovitosti je po zpevněné přístupové cestě. Základní občanská vybavenost se je v Kašperských Horách nebo v Hartmanicích - základní a mateřská škola, obecní úřad, pošta, restaurace). Celková občanská vybavenost se nachází v Sušici ( obchody, nemocnice, školy, pošta, restaurace, atd.) Vratná kauce ve výši 30.000,-Kč. Cena nájmu: 18.000,-Kč/měs. + el.