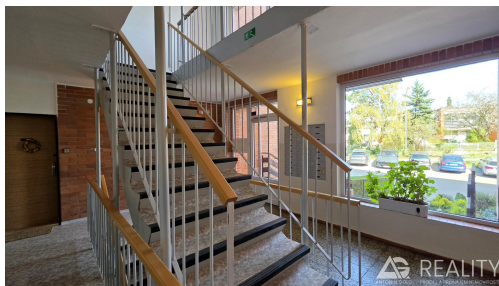


Prodej - Byty

číslo zakázky: 13188

Byt 2+1, 70 m², osobní vlastnictví, Krohova, Dejvice (Baba), Praha 6

Krohova, 16000, Praha 6, Praha



8 900 000 Kč

za nemovitost

Cena zahrnuje právní servis a provizi realitní kanceláře



Vyřizuje

Gold Antonín
Tel.: +420 775999971

GSM: +420 775999971

E-mail:
antonin.gold.reality@gmail.com

| | | | |
|-------------------------------|--------------------|----------------------------------|--------------------------------------|
| Dispozice bytu: | 2+1 | Podlaží v domě: | 1 |
| Počet podlaží v domě: | 4 | Celková podlahová plocha: | 76 m ² |
| Druh objektu: | cihlová | Stav objektu: | velmi dobrý |
| Vlastnictví: | osobní | Lodžie: | 6 m ² |
| Umístění objektu: | klidná část obce | Doprava: | vlak; dálnice; silnice; MHD; autobus |
| Elektrína: | Elektro - 230 V | Voda: | Místní zdroj vody |
| Telekomunikace: | Telefon; Internet | Plyn: | Individuální; Plynovod |
| Topení: | Ústřední - plynové | Odpad: | Kanalizace |
| Energetická náročnost: | D - Méně úsporná | | |

POPIS NEMOVITOSTI: Exkluzivně nabízíme k prodeji prostorný byt 2+1 s podlahovou plochou 70 m² v polosuterénu bytového domu na adrese Krohova 2355/60, Praha 6 - Dejvice (Baba).

V katastru je byt veden jako ateliér a nachází se v osobním vlastnictví.

Byt má plnohodnotná okna, což zajišťuje dostatek přirozeného světla. Dispozice bytu je zřejmá z přiloženého půdorysu v sekci fotografie (obývací pokoj 23,62 m², předstíň 9,5 m², kuchyně 7,18 m², ložnice 21,48 m², koupelna 5,52 m², komora 2,54 m²). Podlahová plocha celkem činí cca 69,84 m² plus lodžie cca 6 m², přičemž uvedené rozměry jsou

přibližné.

Byt je ve velmi dobrém stavu, je nově vymalovaný, po kvalitní částečné rekonstrukci, která zahrnovala předsíň, novou koupelnu a nový plynový kotel.

Byt je připravený k nastěhování.

Baba je vyhledávaná rezidenční lokalita v Praze, charakterizovaná kombinací prvorepublikových vil a moderních bytových domů. V pěší dostupnosti se nachází vyhlídka Baba, odkud se nabízí nádherný výhled na Prahu, ideální místo pro relaxaci a vychutnání si krásy města.

Okolí bytu nabízí řadu výhod, jako je kvalitně zásobený supermarket Albert pro každodenní nákupy a vyhlášená restaurace U Matěje, která se pyšní posezením v krásné zahradě a je provozována šéfkuchařem Janem Punčochářem, držitelem Michelinského ocenění Bib Gourmand.

Dopravní dostupnost je vynikající, autobusem MHD se dostanete na nejbližší stanici metra Dejvická do 15 minut, autem na dálnici za 12 minut, na letiště Václava Havla za 17 minut a do obchodního centra Bořislavka za 7 minut. Pěšky se dostanete za cca 10-15 minut ke konečné zastávce tramvají a vlakovému nádraží Podbaba.

V okolí je také široká nabídka škol, včetně mateřských, základních, středních a mezinárodních škol, jako jsou International School of Prague, Prague British International School a Riverside School. Veškerá občanská vybavenost je na dosah ruky, včetně pošty, supermarketů, poliklinik, ordinací lékařů, lékáren, restaurací, kaváren, dětských hřišť a lokálních obchodů.

Pro milovníky volnočasových aktivit je zde skatepark, cyklostezka u Vltavy, Přírodní park Šárka-Lysolaje, Podbabské skály a vyhlídka Baba, což zajišťuje široké možnosti pro aktivní trávení volného času.

Zajímá vás tento byt? Neváhejte a domluvte si prohlídku!