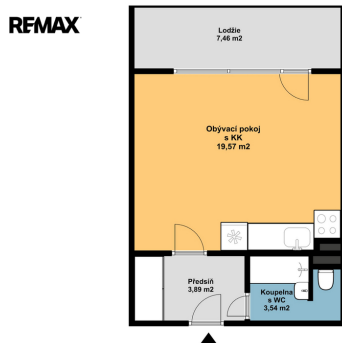


## Pronájem bytu 1+kk s lodžii, Nýřanská, Plzeň

Nýřanská, Plzeň 1, Plzeň



**11 500 Kč**

za měsíc

+ záloha na služby, vratná jistota, provize, el. energie  
přepis



Vyřizuje

**Bc. Lucie Doubravová**

**Tel.:** 731 618 422

**GSM:** +420606033833

**E-mail:**

[lucie.doubravova@re-max.cz](mailto:lucie.doubravova@re-max.cz)

<b>Dispozice bytu:</b>	1+kk	<b>Podlaží v domě:</b>	10
<b>Počet podlaží v domě:</b>	12	<b>Celková podlahová plocha:</b>	27 m <sup>2</sup>
<b>Druh objektu:</b>	panelová	<b>Stav objektu:</b>	velmi dobrý
<b>Vlastnictví:</b>	osobní	<b>Lodžie:</b>	7 m <sup>2</sup>
<b>Sklep:</b>	1 m <sup>2</sup>	<b>Umístění objektu:</b>	sídliště
<b>Doprava:</b>	MHD	<b>Elektrina:</b>	Elektro - 230 V
<b>Voda:</b>	Vodovod	<b>Telekomunikace:</b>	Internet
<b>Odpad:</b>	Kanalizace	<b>Energetická náročnost:</b>	C - Úsporná

**POPIS NEMOVITOSTI:** Nabízíme k pronájmu prostorný slunný byt 1+kk, situovaný na okraji lokality Plzeň Bolevec u Bolevecké návsi. Tento byt s obytnou plochou 27 m<sup>2</sup> se nachází v 10. NP revitalizovaného panelového domu s výtahem. Poskytuje klidné bydlení a krásný výhled díky velké lodžii s užitnou plochou 7,46 m<sup>2</sup> orientované jižním směrem.

Byt se nabízí částečně zařízený, k dispozici je kuchyňská linka se spotřebiči (elektrický sporák s digestoří, lednice s mrazákem a mikrovlnná trouba). V předstíni je umístěna pračka, šatní skříň a věšák. Ohřev vody a vytápění je zajištěno dálkově. Vzhledem k umístění bytu a energetické náročnosti budovy kategorie C jsou v bytě nízké náklady na vytápění. Nájemné činí 11.500 Kč, kauce je 11.500 Kč, provize RK je ve výši měsíčního nájemného + DPH (13.915 Kč). Měsíční

zálohy na ostatní služby (vodné, stočné, odpad, výtah, elektřina společných prostor a úklid) činí 1.100 Kč/1 os, 1.700 Kč/2 os. Elektrická energie bude převedena na nájemce.

Byt je určen pro maximálně 2 dospělé osoby. Je volný, k nastěhování dle dohody. Preferování budou zájemci bez domácích mazlíčků.

K dispozici je sklep (1,4 m<sup>2</sup>) a kolárna v suterénu bytového domu. K využití sušárna na patře.

Dopravní dostupnost do centra je výborná díky blízkosti zastávek MHD, nákupní možnosti jsou v dosahu. V okolí domu je i dostatek parkovacích míst.

V případě zájmu o prohlídku využijte uvedené kontakty. Pronajímatel si vyhrazuje právo vybrat nájemce na základě jím zvolených kritérií.