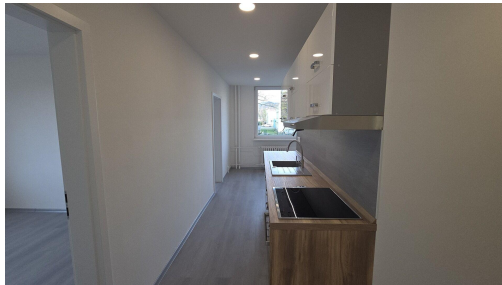


## Pronájem nově zrekonstruovaného bytu 3+1+L v ulici Jiráskova v Chomutově

Jiráskova, 43003, Chomutov



**15 500 Kč**

za měsíc

15.500,- nájemné, 2.500,-  
služby, celkem 18.000,-



Vyřizuje

**Zákaznická linka**

**Tel.:** +420 603 143 590

**GSM:** +420 603 143 590

**E-mail:**

[info@ziproprav.cz](mailto:info@ziproprav.cz)

<b>Dispozice bytu:</b>	3+1	<b>Podlaží v domě:</b>	1
<b>Počet podlaží v domě:</b>	7	<b>Celková podlahová plocha:</b>	68 m <sup>2</sup>
<b>Druh objektu:</b>	panelová	<b>Stav objektu:</b>	po rekonstrukci
<b>Vlastnictví:</b>	osobní	<b>Lodžie:</b>	3 m <sup>2</sup>
<b>Umístění objektu:</b>	klidná část obce	<b>Elektrina:</b>	Elektro - 230 V
<b>Plyn:</b>	Plynovod	<b>Topení:</b>	Ústřední - dálkové
<b>Odpad:</b>	Kanalizace	<b>Energetická náročnost:</b>	G - Mimořádně nevhodná

**POPIS NEMOVITOSTI:** Představujeme vám jedinečnou příležitost k pronájmu hezkého světlého bytu 3+1+lodžie v klidné části Chomutova, který prošel kompletní rekonstrukcí a nabízí veškerý komfort moderního bydlení.

Bytová jednotka o dispozici 3+1 a užitné ploše 68,10 m<sup>2</sup> je ideální volbou pro rodiny i jednotlivce hledající pohodlí a styl. Nachází se v prvním patře a zahrnuje vše nové: kuchyňskou linku, koupelnu, podlahy, dveře s obložkami, rozvody vody, odpady a elektřinu kompletně v mědi. Navíc disponuje zasklenou lodžii o velikosti 3 m<sup>2</sup>, která je ideální pro relaxaci s hezkým výhledem.

Tento byt se nachází v atraktivní lokalitě Chomutova v ulici Jiráskova, která nabízí klidné prostředí s výbornou dostupností do centra města, kousek od domu jezdí MHD. V blízkosti najdete veškerou občanskou vybavenost, včetně obchodů, restaurací, škol a zdravotnických zařízení, dům se nachází v blízkosti Bezručova údolí, které vybízí k dlouhým procházkám v lesích Krušných hor či ke sportovním aktivitám.

Cena pronájmu činí 15.500,-Kč měsíčně, k tomu se připočítávají služby (voda, TUV, teplo, úklid, společná elektřina) ve výši 2.500 Kč pro jednu osobu, každá další osoba + 600 Kč. Elektřina se přepisuje na nájemce. Byt je v osobním vlastnictví a je připraven k okamžitému nastěhování.

Při předání bytu je nutné složit kauci ve výši jedné měsíční platby, provizi realitní kanceláři ve výši 12.200 Kč a první nájemné, nebo jeho poměrnou část.

Neváhejte a kontaktujte nás ještě dnes pro více informací nebo sjednání prohlídky tohoto skvělého bytu!

Energetická třída budovy je G.