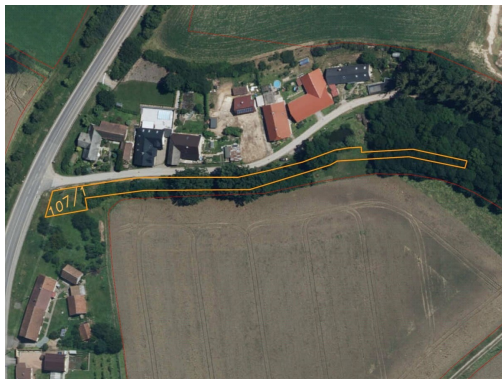
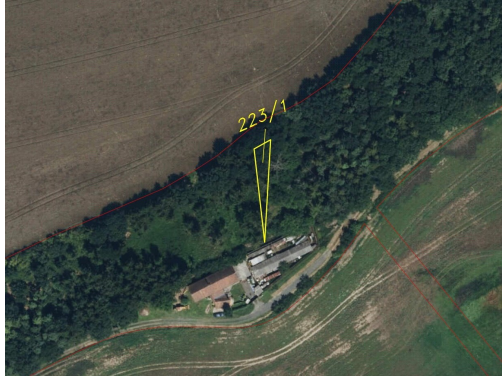


## Pozemek o velikosti 1627m<sup>2</sup>, Sviništiny

55204, Dolany



**49 900 Kč**  
za nemovitost



Vyřizuje

**Call centrum**  
**exdrazby.cz**

**Tel.:** +420 774 740 636

**GSM:** +420 774 740 636

**E-mail:**

[dotazy@exdrazby.cz](mailto:dotazy@exdrazby.cz)

**Celková plocha:** 1 627 m<sup>2</sup>

**Druh pozemku:** ostatní

**POPIS NEMOVITOSTI:** Předmětem dražby jsou dva pozemky o celkové výměře 1 627 m<sup>2</sup>. Dle územního plánu jeden z pozemků částečnou výměrou zasahuje do plochy bydlení, zbývající část je v ploše zemědělské. Druhý pozemek se nachází v ploše lesa. V katastru nemovitostí jsou vedeny jako ostatní plocha a lesní pozemek. Sviništiny je vesnice, část obce Dolany v okrese Náchod v Královéhradeckém kraji.

Otevřením naučné stezky „Česká Skalice-Sviništiny-Josefov 1866“ v roce 2004 byl položen základní kámen pro vznik cyklotrasy spojující Náchod s Hradcem Králové. Název katastrálního území je též Sviništiny. V případě zájmu nás neváhejte kontaktovat. Je vhodné, aby se dražitelé dojeli osobně na pozemky podívat a řádně se s nimi seznámili.

Soudní exekutor výslovně upozorňuje, že neodpovídá za správnost ani úplnost výše uvedeného popisu předmětu dražby, který je zpracován pouze informativně z dostupných podkladů. Předmět dražby je závazně vymezen výhradně v dražební vyhlášce. Soudní exekutor zároveň doporučuje všem dražitelům, aby si předmět dražby před účastí v dražbě osobně prohlédli, ověřili jeho stav na místě a řádně se seznámili jak s jeho faktickým, tak i právním stavem.