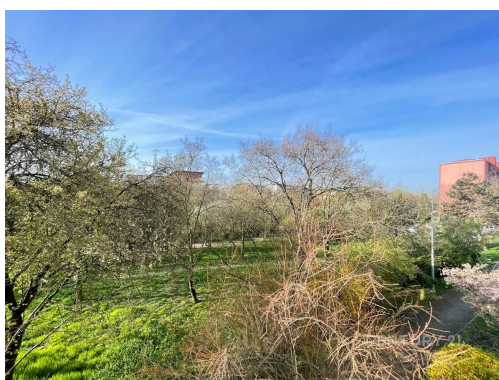


Pronájem prostorného bytu 2+1, 70 m² s lodžii a výhledem do zeleně, Zahradní Město

Přesličková, Praha 10, Praha



18 999 Kč

za měsíc

+ poplatky 4.100 Kč +
elektrina a plyn na
nájemce



Vyřizuje

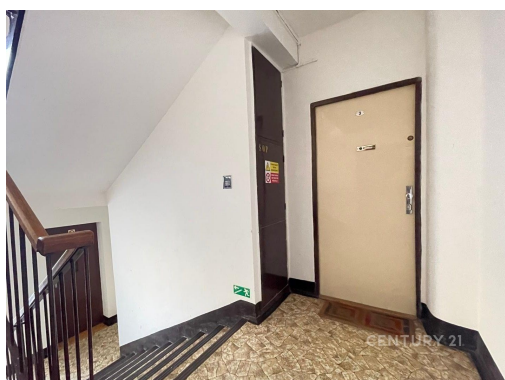
Monika Hubínková

Tel.: 246 090 246

GSM: +420 603 922 550

E-mail:

monika.hubinkova@century21.cz



Dispozice bytu:	2+1	Podlaží v domě:	2
Počet podlaží v domě:	8	Celková podlahová plocha:	70 m ²
Druh objektu:	panelová	Stav objektu:	dobrý
Vlastnictví:	osobní	Druh bytu:	V panelovém domě
Lodžie:	3 m ²	Sklep:	2 m ²
Popis vybavení:	.	Doprava:	silnice; MHD
Elektrina:	Elektro - 230 V	Voda:	Místní zdroj vody; Vodovod
Plyn:	Plynovod	Odpad:	Kanalizace
Energetická náročnost:	D - Méně úsporná		

POPIS NEMOVITOSTI: Nabízíme k dlouhodobému pronájmu nezařízený prostorný a světlý byt 2+1 o ploše 70 m², původně řešený jako 3+1. Byt se nachází ve 2. podlaží udržovaného domu v ulici Přesličková, v klidné části

Zahradního Města.

Lodžie i hlavní obytné místnosti jsou orientovány do zeleně, což zajišťuje soukromí a tiché bydlení bez rušné dopravy. Díky velkorysé ploše nabízí byt nadstandardně velké pokoje, samostatnou kuchyň a dostatek úložného prostoru. V předsíni jsou velké vestavěné skříně, byt je vybaven pračkou a ledničkou.

Lokalita Zahradního města je velmi oblíbená a je ideální pro dlouhodobé bydlení - obchodní centrum VIVO Hostivař je cca 300 m, v pěší dostupnosti jsou obchody, restaurace, služby i zastávky MHD. Okolí nabízí dostatek zeleně a možností pro volnočasové aktivity, přitom s velmi dobrou dostupností do centra města. Byt je vhodný zejména pro jednotlivce nebo pár hledající klidné a dlouhodobé bydlení s dostatkem prostoru. V případě zájmu o více informací kontaktujte makléře.