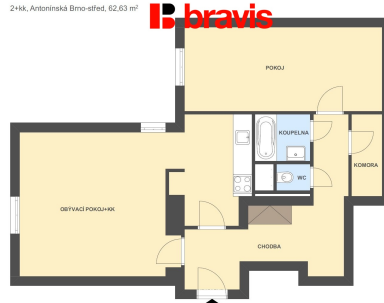


Pronájem bytu 2+kk, ul. Antonínská, Brno - Veverí, po rekonstrukci

Antonínská, 60200, Brno-střed, Brno

**19 500 Kč**

za měsíc

+ 4.400 Kč zálohy na energii + přepis elektřiny na nájemníka + depozit + provize RK



Vyřizuje

Lenka Fialová**Tel.:** 542 211 598**GSM:** +420 724 777 093**E-mail:** lenka@bravis.cz**Dispozice bytu:** 2+kk**Počet podlaží v domě:** 1**Druh objektu:** cihlová**Vlastnictví:** osobní**Energetická náročnost:** D - Méně úsporná**Podlaží v domě:** 4**Celková podlahová plocha:** 65 m²**Stav objektu:** po rekonstrukci**Topení:** Ústřední - dálkové

POPIS NEMOVITOSTI: Ve výhradním zastoupení majitele nabízíme k pronájmu hezký, slunný byt 2+kk po kompletní rekonstrukci o velikosti 65 m² v žádané lokalitě Brno - Veverí na ulici Antonínská. Tento byt se nachází ve 4. patře cihlového domu s výtahem a je ideální volbou pro jednotlivce či páry, kteří hledají komfortní bydlení v atraktivní lokalitě.

Byt se skládá z pokoje s kuchyňským koutem (kuchyně je vybavená kuchyňskou linkou s el. troubou, el. varnou deskou, odsavačem par, chladničkou s mrazákem), pokoje, koupelny (zařízené sprchovým koutem, umyvadlem, skříňkou a toaletou) a komory, která nabízí praktický úložný prostor pro vaše potřeby. V bytě je přípojka na pračku.

Byt se pronajímá nezařízený, což vám umožní přizpůsobit si interiér podle vašich představ a vkusu. Je možné využívat i společný dvůr, ideální pro relaxaci.

Možnost připojení k internetu.

Byt se nachází ve vyhledávané lokalitě v blízkosti zeleně, jako je Tyršův sad a park Lužánky. V okolí najdete veškerou občanskou vybavenost - restaurace, obchody a zastávky MHD. Centrum města je necelých 10 minut pěší chůzí.

V blízkosti se nachází VUT a fakulty MU jsou v docházkové vzdálenosti, což je ideální pro studenty a akademické pracovníky.

Byt je k dispozici od 1.7.2026.

Možnost zajištění jednorázového či pravidelného úklidu naší úklidovou firmou.
Neváhejte a kontaktujte nás pro více informací nebo si domluvte prohlídku.