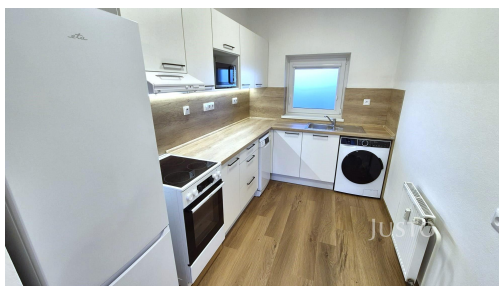
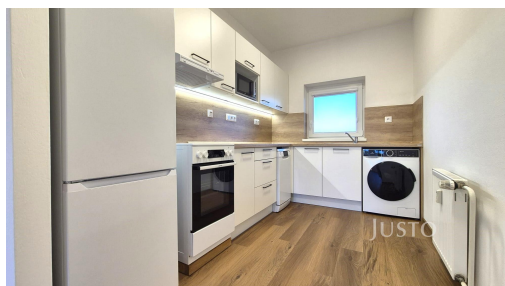
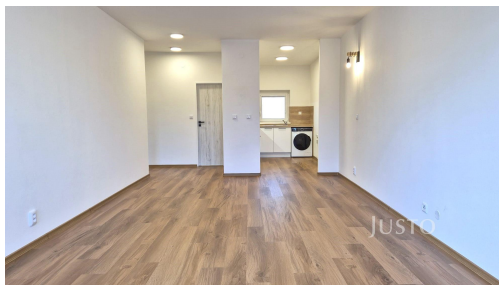


Pronájem 2+kk 65 m² + lodžie

V Portyči, 39701, Písek



15 000 Kč
za měsíc



Vyřizuje
Kateřina Dlabáčová
Tel.: 603 333 375
GSM: 603 226 327
E-mail:
dlabacova@justo.cz

Dispozice bytu: 2+kk

Počet podlaží v domě:

Druh objektu: cihlová

Vlastnictví: osobní

Topení: Ústřední - dálkové

Podlaží v domě: 3

Celková podlahová plocha: 65 m²

Stav objektu: velmi dobrý

Umístění objektu: centrum obce

Energetická náročnost: C - Úsporná

POPIS NEMOVITOSTI: V zastoupení majitele Vám nabízíme k pronájmu atraktivní bytovou jednotku o dispozici 2+kk a podlahové ploše 65,9 m² s lodžií, situovanou v žádané lokalitě V Portyči, v docházkové vzdálenosti od centra města Písek. Součástí nabídky je také možnost pronájmu parkovacího stání v suterénu bytového domu.

Byt se nachází ve 2. patře moderního bytového domu s výtahem a zaujme především svou promyšlenou dispozicí, vzdušností a dostatkem přirozeného světla. Hlavní obytný prostor s lodžií je orientován na jih, což zajišťuje příjemné osvětlení interiéru po celý den a zároveň přispívá k nízkým nákladům na vytápění.

Dispoziční řešení nabízí světlý obývací pokoj s kuchyňským koutem a přímým vstupem na lodžii, ložnici rovněž se vstupem na lodžii, vstupní předsíň s úložnými prostory, koupelnu s vanou a samostatnou toaletu.

Byt je vybaven zcela novou kuchyňskou linkou včetně spotřebičů a praktickými vestavěnými skříněmi.

Nemovitost prošla z velké části zdařilou rekonstrukcí a působí velmi příjemným, útulným dojmem.

Samozřejmostí je také sklepní prostor a možnost využití společné kolárny/kočárkárny.

Velkou výhodou jsou nízké provozní náklady - vytápění i ohřev vody jsou řešeny ústředním dálkovým systémem.

Lokalita nabízí ideální kombinaci komfortního městského bydlení a blízkosti přírody. Centrum města i kompletní občanská vybavenost (školy, školky, obchody, služby) jsou na dosah ruky. Milovníci aktivního odpočinku ocení blízkost řeky Otavy s navazující cyklostezkou a příjemnými trasami pro procházky.

Byt je připraven k okamžitému nastěhování.

Majitel si vyhrazuje právo výběru nájemce.

V případě zájmu o více informací či sjednání prohlídky neváhejte kontaktovat realitního makléře.