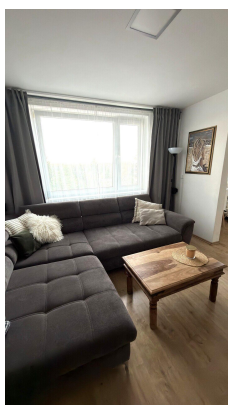


Pronájem bytu 4+1 s lodžii, Na Vyhaslém, Kladno

Na vyhaslém, 27201, Kladno

**23 000 Kč**

za měsíc

Poplatky 7.500,-Kč,
elektřina 2.000,- Kč
měsíčně

Vyřizuje

Ing. Karolína Veinerová**Tel.:** +420 603 856 123**GSM:** 604 234 144**E-mail:**[karolina.veinerova@komfo
rt-reality.cz](mailto:karolina.veinerova@komfort-reality.cz)

Bezbariérový byt:	ano	Dispozice bytu:	4+1
Podlaží v domě:	5	Počet podlaží v domě:	6
Celková podlahová plocha:	79 m ²	Druh objektu:	panelová
Stav objektu:	velmi dobrý	Vlastnictví:	osobní
Lodžie:	5 m ²	Sklep:	3 m ²
Umístění objektu:	klidná část obce	Doprava:	vlak; silnice; MHD
Elektřina:	Elektro - 230 V	Voda:	Vodovod
Telekomunikace:	Internet	Topení:	Ústřední - dálkové
Odpad:	Kanalizace	Ostatní rozvody:	Kabelové rozvody
Energetická náročnost:	G - Mimořádně nehospodárná		

POPIS NEMOVITOSTI: Ve výhradním zastoupení majitele nabízím k pronájmu prostorný, bezbariérový byt o celkové podlahové ploše 79.9 m², v 5. nadzemním podlaží, s lodžii o výměře 5,2 m², v ulici Na Vyhaslém, Kladno. K bytu náleží sklep, 3m². Byt je určen pro max. čtyři osoby, v bytě se nesmí kouřit a chovat zvířata. K nastěhování od 1.6.2026. Nájemné činí 23.000,- Kč, měsíčně, poplatky spojené s užíváním bytu činí 7.500,- Kč měsíčně, záloha na elektřinu činí 2.000,- Kč měsíčně, provize RK činí 23.000,- Kč, kauce činí 40.000,-Kč. Byt má praktické dispoziční

řešení, nabízí uživatelům nejvyšší standard pohodlného bydlení. Ze vstupní chodby jsou samostatně přístupné vstupy do dětského pokoje, ložnice, pracovny, kuchyně, ze které se vchází do obývacího pokoje. Ve vybavení bytu je kuchyňská linka s vestavnými spotřebiči (myčka, indukční varná deska, horkovzdušná trouba, mikrovlnná trouba, lednice s mrazákem). Z dětského pokoje lze vstoupit na balkon. Z chodby je dále přístupný vstup do koupelny se sprchovým koutem, je spojená s WC.

V koupelně je dlažba, v chodbě a pokojích je plovoucí podlaha. Bytový dům se nachází v klidné části obce, na okraji lesa, v sousedství domu je dětské a basketbalové hřiště, samoobsluha, zastávka městské dopravy. Parkování je veřejné.