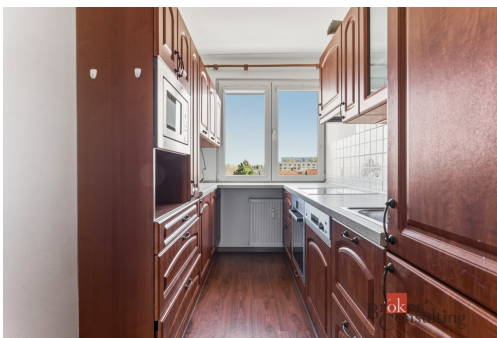


## Pronájem, byty/3+1, 61.9 m<sup>2</sup>, Ječná 679/12, Slezské Předměstí, 50003 Hradec Králové, Hradec Králové [

Ječná, Hradec Králové



**18 500 Kč**  
za měsíc



Vyřizuje  
**Zákaznická Linka**  
**Tel.:** 800100164  
**GSM:** +420 800 100 164  
**E-mail:**  
[realityspolu@bcas.cz](mailto:realityspolu@bcas.cz)

<b>Dispozice bytu:</b>	3+1	<b>Podlaží v domě:</b>	3
<b>Počet podlaží v domě:</b>	4	<b>Celková podlahová plocha:</b>	61.9 m <sup>2</sup>
<b>Druh objektu:</b>	panelová	<b>Stav objektu:</b>	velmi dobrý
<b>Vlastnictví:</b>	osobní	<b>Sklep:</b>	3 m <sup>2</sup>
<b>Umístění objektu:</b>	klidná část obce	<b>Energetická náročnost:</b>	E - Nehospodárná

**POPIS NEMOVITOSTI:** V zatepleném bytovém domě nabízíme k pronájmu velice příjemné a klidné bydlení o dispozici 3+1 s podlahovou plochou 61,9 m<sup>2</sup>, ve které je zahrnut balkon 2,4 m<sup>2</sup> i sklepní koje 3,23 m<sup>2</sup>.

Tento byt je ideální pro rodinu či pár, kteří ocení rozložení samostatných neprůchozích pokojů, což zajišťuje soukromí každého člena domácnosti. Orientace na dvě světové strany s příjemným výhledem není rušena žádnými jinými vysokými budovami.

Všechny místnosti jsou nyní prázdné a můžete si nové bydlení zařídit podle vašeho vkusu. Co se týče rozmístění: Při vstupu do bytu se po levé straně nachází samostatný pokoj. Z předsíně se pak dostanete do obývacího pokoje, na který navazuje balkon s výhledem do zeleně, kde si vychutnáte nejen ranní kávu, ale i romantický západ slunce. Obě tyto místnosti disponují klimatizací, která zajistí ochlazení i během horkých letních dnů.

Dále prostřední pokoj, kuchyňská linka, jejíž součástí jsou spotřebiče jako lednice s mrazákem, horkovzdušná trouba, indukční varná deska, digestoř, mikrovlnná trouba, a bonusově je možné po dohodě zajistit i myčku. Praktické úložné skříňky vám usnadní organizaci a prostorná pracovní plocha se stane ideálním místem pro kulinářské dobroty.

V předsíni je na míru připravena vestavěná šatní skříň se zrcadlem, která nabídne dostatek místa pro vaše věci. Poslední zastávkou je koupelna – místo, kde si odpočinete v rohové vaně a kde je také toaleta, místo pro pračku i sušičku.

K bytové jednotce patří již zmiňovaný sklep a k dispozici je vám také kolárna pro bezpečné uložení kol či kočárků.

Okolí domu je velice bohaté, co se týče vybavenosti. Naleznete zde vše potřebné, jako školy, sportoviště, cyklostezky, kavárny, restaurace, fitcentrum u Pilňáčka, poté naopak k relaxu Saunii v Oblíbeném Shopping parku Orlice, Penny market, Baumax a opodál i Kaufland a Lidl.

Do centra se autem dostanete za pár minut a pro pěší cca 20 minut. V blízkosti je k dispozici i MHD.

Pro ty, co mají rádi aktivní život, vyrazit můžete o něco dále po cyklostezce na oblíbený Správcický rybník či na druhou stranu do Malšovických lesů.

Vytápění a teplá voda je zajištěno dálkově.

Parkovat můžete pohodlně a bez poplatků v okolí domu.

Nájemné: 18.500 Kč

Vratná kauce: 20.000 Kč

Rezervace: 22.385 Kč vč. DPH

Náklady na energie se přizpůsobí počtu osob a odběr elektrické energie bude převeden na nájemníka.

DATUM NASTĚHOVÁNÍ JE MOŽNÉ od 1.5.2026.

Těším se na Vás u prohlídky.

Více informací ráda poskytnu telefonicky, případně je možné domluvit si osobní prohlídku vašeho budoucího bydlení. S pojištěním nemovitosti vám rádi pomohou naši finanční specialisté, ve které vložilo důvěru již více než 650.000 spokojených klientů.