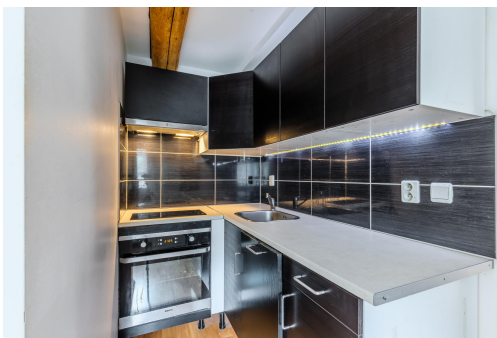


Exkluzivní investiční příležitost v Praze 6 Lysolaje

Čábelecká, 16500, Praha-Lysolaje, Praha



36 000 000 Kč
za nemovitost



Vyřizuje

Tomáš Bok

Tel.: +420 777839786

GSM: +420 777839786

E-mail: info@1-cs.cz

Poloha objektu:	samostatný	Druh objektu:	cihlová
Stav objektu:	před rekonstrukcí	Počet podlaží v objektu:	3
Typ domu:	patrový	Zastavěná plocha:	306 m ²
Užitná plocha:	213 m ²	Plocha parcely:	3019 m ²
Umístění objektu:	klidná část obce	Doprava:	silnice; MHD; autobus
Elektrina:	Elektro - 230 V	Voda:	Místní zdroj vody
Topení:	Lokální - elektrické	Odpad:	Kanalizace
Energetická náročnost:	G - Mimořádně nevhodná		

POPIS NEMOVITOSTI: Exkluzivní investiční příležitost v Praze 6 Lysolaje

Rodinný dům se 3 bytovými jednotkami + rozvojový potenciál

Nabízíme k prodeji atraktivní nemovitost v jedné z nejžádanějších a klidných lokalit Prahy 6 Lysolaje.

Jedná se o rodinný dům rozdělený na 3 bytové jednotky, který stojí na pozemku o celkové výměře cca 3 019 m² and sup2; (z toho zahrada cca 2 714 m² and sup2;) . Nemovitost představuje ideální kombinaci okamžitého využití a dlouhodobého developerského potenciálu.

Klíčové přednosti nemovitosti:

3 samostatné bytové jednotky vhodné pro nájemní bydlení či vícegenerační užívání

Částečná rekonstrukce (přízemí a podkroví), zbytek v původním stavu možnost realizace dle vlastních představ
Rozlehlý pozemek se zahradou poskytující soukromí i další využití
Výjimečná lokalita klid, zeleň, zároveň výborná dostupnost centra Prahy
Developerský potenciál:

Pozemek umožňuje realizaci nového stavebního záměru o velikosti cca 7 až 8 bytových jednotek, v závislosti na zvoleném architektonickém řešení.

Projekt je nutné přizpůsobit:

konfiguraci a svažitosti terénu
požadavkům na parkovací kapacity
regulativům územního plánování

Ideální příležitost pro investora nebo developera hledajícího projekt v prémiové lokalitě s omezenou nabídkou.

Nabídková cena: 36 000 000 Kč
Lokalita Lysolaje, Praha 6

Vyhledávaná rezidenční čtvrť s venkovským charakterem, množstvím zeleně a rychlou dostupností do centra i na letiště. Oblast nabízí kombinaci klidu, prestiže a dlouhodobě stabilní hodnoty nemovitostí.