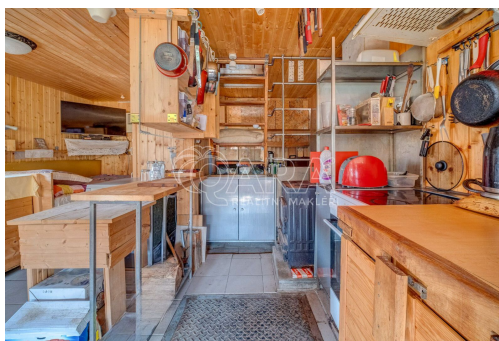


Chata u Berounky, Křivoklát

27023, Křivoklát



6 500 000 Kč
za nemovitost



Vyřizuje

Bc. Romana Havelková

Tel.: +420 705207161

GSM: +420 705207161

E-mail:

[romana.havelkova@qara.c](mailto:romana.havelkova@qara.cz)

Z

Zastavěná plocha: 53 m²

Plocha parcely: 760 m²

Stav objektu: velmi dobrý

Umístění objektu: polosamota

Užitná plocha: 72 m²

Druh objektu: dřevěná

Počet podlaží v objektu: 2

POPIS NEMOVITOSTI: V exkluzivním zastoupení Vám nabízíme chatu přímo u břehu řeky Berounky k celoročnímu užívání s vlastním moem, která se nachází uprostřed přírodní rezervace v klidné chatové části obce Křivoklát, okres Rakovník.

Chata po r. 2012 prošla kompletní rekonstrukcí, je zateplená, má instalované tepelné čerpadlo, vybudovanou kvalitní jímku s filtrací, 2 studny (užitková a pitná voda), zesilovač TV signálu, okenní klimatizaci, kamerový zabezpečovací systém a přípravu na fotovoltaiku.

Dispozičně je řešena jako 2+kk, přičemž v přízemí je hlavní obytný prostor s kuchyňským koutem, kamny na TP a ústředním topením, vstupní chodba, WC a technické zázemí. V podkroví je k dispozici ložnice až pro 6 osob.

Pozemek o celkové ploše 760 m² přímo navazuje na břeh Berounky, z velké části je oplocený a poskytující naprosté soukromí, část pozemku podél řeky je volně průchozí. K chatě náleží vybudované kvalitní molo s možností kotvení lodky, což činí tuto nemovitost o to více atraktivní. Současný majitel zároveň využívá část pozemku za chatou (cca 200 m²) formou dlouhodobého nájmu. Vše podstatné je zajištěno, na nové majitele čeká pouze mírná revitalizace interieru a zahrádky.

V této lokalitě se nachází významná ptačí rezervace s výskytem mnoha druhů vzácného ptactva, okolní lesy, voda a skály jim poskytují ideální útočiště to vše se dá pozorovat z vyhlídkového posedu pro dvě osoby umístěného přímo na zahradě před chatou.

Venkovní posezení zajistí zastřešená pergola s krbem a udírnou, pro chladnější večery slouží menší navazující přístavba. Přístup k chatám v této lokalitě je pro automobily omezený, parkovat je možné cca 450 m od chaty. Obchody, restaurace, autobus. zastávka vše přímo v Křivoklátu, pohodová dojezdovost do Prahy (50 km), Berouna (25 km), Rakovníka (15 km).

Pro další informace volejte nebo pište na níže uvedené kontakty.