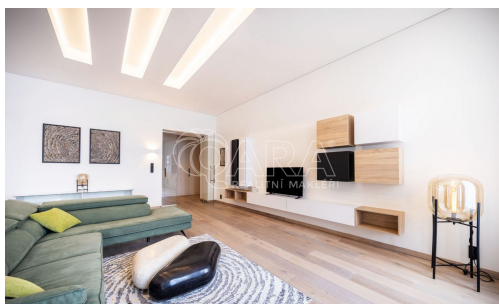
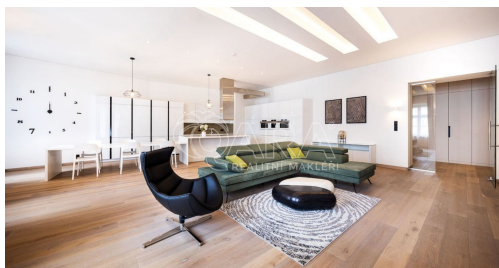


## Pronájem luxusního bytu 3kk, 186m<sup>2</sup>, Truhlářská, Praha 1

Truhlářská, 11000, Praha 1, Praha



**85 000 Kč**  
za měsíc



Vyřizuje

**Veronika Fialová**

**Tel.:** +420 606285312

**GSM:** +420 606285312

**E-mail:**

[veronika.fialova@qara.cz](mailto:veronika.fialova@qara.cz)

<b>Dispozice bytu:</b>	3+kk	<b>Podlaží v domě:</b>	4
<b>Počet podlaží v domě:</b>	5	<b>Celková podlahová plocha:</b>	186 m <sup>2</sup>
<b>Druh objektu:</b>	cihlová	<b>Stav objektu:</b>	velmi dobrý
<b>Vlastnictví:</b>	osobní	<b>Umístění objektu:</b>	centrum obce
<b>Odpad:</b>	Kanalizace	<b>Energetická náročnost:</b>	C - Úsporná

**POPIS NEMOVITOSTI:** Pronájem designového, špičkově vybaveného luxusního bytu, 3kk, 186m<sup>2</sup> v 1. patře nákladně rekonstruované residence. Lokalita v srdci metropole je perfektně dostupná MHD, autem i na kole a nabízí překvapivě klidné a příjemné městské bydlení se všemi službami v bezprostřední blízkosti.

Bytu dominuje otevřený prostor obývacího pokoje s kuchyní, dvě prostorné ložnice, jedna ložnice s vlastní koupelnou s vanou a sprchovým koutem, druhá koupelna opět s vanou a sprchovým koutem.

Byt je pronajímán s nadstandardním vybavením. Plně vybavená kuchyňská linka (indukční varná deska, el. trouba, lednice, mrazák, myčka, mikrovlnná trouba), jídelní stůl s židlemi, stylová sedací souprava, TV, pohodlný sedací nábytek, v ložnici luxusní manželská postel, druhá ložnice bez nábytku. Koupelna je vybavena produkty značky Preciosa, vyhřívanou podlahou. V bytě jsou dřevěné podlahy, velké množství úložného prostoru, vysoké stropy zajišťující dostatek světla. Sálavá vytápění a chlazení je umístěné ve stropěch. Inteligentní systém ovládní domácnosti, systém nucené výměny vzduchu. K dispozici wifi. O vzhled interiéru se s důrazem na funkčnost a design postaralo vyhlášené architektonické studio de.fakto. Parkování je možné zajistit v OC Palladium.

Nábytek na fotografiích se může mírně lišit - zejména sedací souprava a vybavení ložnice.

Skvělé bydlení v centru metropole a zároveň velmi klidná a tichá lokalita s výbornou dopravní dostupností, s plnou občanskou vybaveností. V bezprostřední blízkosti supermarket, obchody, restaurace a kavárny, divadla, blízkost řeky Vltavy.

Dostupnost: Tram/Metro Náměstí Republiky (3 min)

Poplatky: 14.500 Kč měsíčně (připojení k internetu prostřednictvím vysokorychlostní optické sítě, aplikace pro chytré domácnosti Loxone, vodné, stočné, el. energie, TUV, topení, chlazení, úklid společných prostor domu, jejich osvětlení, odvoz komunálního odpadu)

K dispozici od 01.06.2026.

Energetická náročnost budovy: C - Úsporná