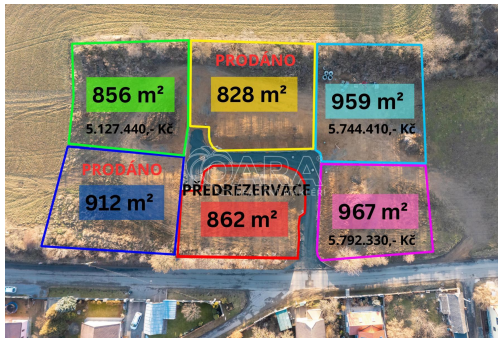


## Prodej lukrativních pozemků k výstavbě rodinných domů v Čisovicích, okr. Praha Západ

Čisovice



**5 163 380 Kč**  
za nemovitost

Včetně provize, poplatků a právního servisu



Vyřizuje

**Bc. Zuzana Radová**  
Tel.: +420 724189167  
GSM: +420 724189167  
E-mail:  
[zuzana.radova@qara.cz](mailto:zuzana.radova@qara.cz)

**Celková plocha:** 862 m<sup>2</sup>

**Umístění objektu:** okraj obce

**Druh pozemku:** pro bydlení

**Doprava:** vlak; silnice; autobus

**POPIS NEMOVITOSTI:** Dovolte mi nabídnout k prodeji pozemek určený pro výstavbu rodinných domů v klidné části obce Čisovice v okrese Praha západ, která se rozprostírá na úpatí malebných Brdských kopců.

Terén pozemku má severo - východní orientaci a je postupně svažité, což mu dodává na atraktivitě, nabízí okouzlující výhled na protilehlé vrchy a dává prostor zajímavému architektonickému řešení. Pozemek je přístupný z obecní asfaltové komunikace a nachází se na okraji obce, kde je na dosah nejen kouzelná brdská příroda a cyklostezky, ale i kompletní občanská vybavenost ve 4 km vzdáleném Mníšku pod Brdy školy, školky, obchody, úřady, restaurace či sportovní vyžití.

Na pozemku je z velké části již hotová infrastruktura. Je provedeno napojení na splaškovou a srážkovou kanalizaci, přivedena elektřina a hrubé úpravy terénu. Dále je hotový suchovod, který se napojí hned jak bude provedena úprava vodojemu v obci. Rovněž je vydáno stavební povolení na realizaci vrtané studny až do 50 m hloubky. Majitel pozemku tak bude mít v budoucnu možnost napojení na obecní vodovod i na studnu. Co se týče studny, tak každý pozemek bude mít vlastní vrt, jehož instalace je v ceně.

Plyn je veden v asfaltové komunikaci pod předmětnými pozemky. V tomto projektu není počítáno s připojením na plyn, ale individuální připojení je možné.

Na přístupové komunikaci je již navezen štěrk a je zde veřejné osvětlení. Zbývá ještě dokončit dlažbu a po dokončení stavby a kolaudaci v červenci 2026 má být komunikace převedena do majetku obce. V tuto chvíli je již možné požádat o stavební povolení individuálně na jednotlivé pozemky.

Kromě zde inzerovaného pozemku je možné si prohlédnout ještě dalších pět pozemků, přičemž u těchto pozemků může dojít postupem času ke zvýšení ceny s tím, jak bude dokončována výstavba infrastruktury.

Velkou výhodou této jedinečné lokality je i skvělé dopravní spojení. Vlakem jste na Smíchovském nádraží za necelou hodinu a autem cesta do centra Prahy obvykle trvá 35 minut. Vlaková zastávka se nachází 350 metrů od souboru pozemků.

Jedná se o ideální místo pro ty, kteří hledají kombinaci klidu, výborné dostupnosti a chtějí stavět bez zbytečných průtahů. Budoucí stavba může pokrývat až 30% rozlohy pozemku, stavět je možno bez omezení až do výše 2 podlaží.

Koupi nemovitosti je možné financovat hypotečním úvěrem, s jehož vyřízením vám rádi pomůžeme. Pro více informací a domluvení osobní prohlídky mě neváhejte kontaktovat. K této nemovitosti máte připravené podrobné informace na: <https://qara.cz/nemovitosti/prodej-lukrativnich-pozemku-k-vystavbe-rodinnych-domu-v-cisovicich-okr-praha-zapad/>