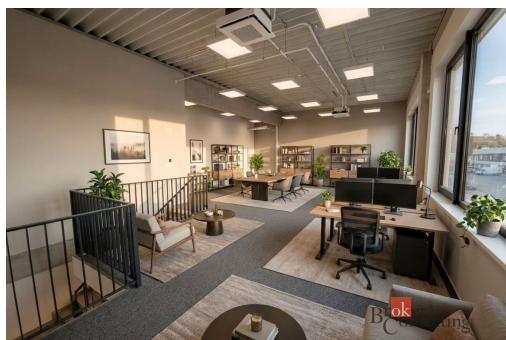


## Pronájem, komerční/kanceláře, 444 m<sup>2</sup>, Vinohradská, Brno, Brno-město [ID 84499]

Vinohradská, Brno-Černovice, Brno



**100 000 Kč**  
za měsíc



Vyřizuje  
**Zákaznická Linka**  
**Tel.:** 800100164  
**GSM:** +420 800 100 164  
**E-mail:**  
[realityspolu@bcas.cz](mailto:realityspolu@bcas.cz)

<b>Celková plocha:</b>	444 m <sup>2</sup>	<b>Počet podlaží:</b>	2
<b>Druh objektu:</b>	smíšená	<b>Stav objektu:</b>	novostavba
<b>Účel budovy:</b>	Administrativní budova	<b>Energetická náročnost:</b>	G - Mimořádně nehospodárná

### POPIS NEMOVITOSTI: Podnikajte ve vlastním moderním boxu - ViPark Brno

Hledáte prostor, který poroste s vaším byznysem?

V novém komerčním areálu ViPark Brno nabízím k pronájmu moderní podnikatelský box, který kombinuje reprezentativní zázemí, sklad i showroom v jednom.

Ideální řešení pro firmy, které chtějí mít vše pod jednou střechou - efektivně, moderně a bez kompromisů.

Co získáte:

- Reprezentativní showroom/kanceláře pro klienty
- Prostornou halu pro skladování nebo lehkou výrobu
- Zázemí pro zaměstnance (sociální, technické)
- Vlastní venkovní plochu pro parkování a manipulaci

Vše v jednom funkčním celku - žádné přesuny mezi skladem a kanceláří.

Dispozice:

- Celková užitná plocha: 447,8 m<sup>2</sup>
- Hala: 304,2 m<sup>2</sup>
- Kancelář/showroom: 120,5 m<sup>2</sup>
- Zázemí: 23,1 m<sup>2</sup>
- Venkovní plocha: 158 m<sup>2</sup>

Proč právě ViPark?

#### MODERNÍ NOVOSTAVBA

Nové, čisté, reprezentativní prostory - ideální i pro klientské návštěvy.

#### STRATEGICKÁ POLOHA

- rychlé napojení na dálnice
- skvělá dostupnost do centra Brna
- MHD přímo před areálem

#### BEZPROBLÉMOVÁ LOGISTIKA

- příjezd i pro kamiony
- dostatek prostoru pro manipulaci

#### NÍZKÉ PROVOZNÍ NÁKLADY

Energeticky úsporná stavba = nižší náklady každý měsíc.

#### MAXIMÁLNÍ FLEXIBILITA

Vhodné pro:

- obchod/showroom
- e-shop a logistiku
- skladování
- lehkou výrobu

Budu se těšit na prohlídce.