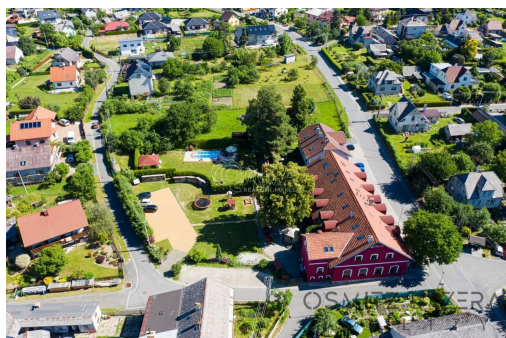


Prosperující komplex Trámky: Penzion a Restaurace, užitná plocha 1063 m², Pozemek 2997 m²

Petrovská, 78813, Vikýřovice



34 990 000 Kč
za nemovitost



Vyřizuje
**B.S.B.A. Alexandra
Osmitz**
Tel.: +420 604131006
GSM: +420 604131006
E-mail:
alexandra.osmitz@qara.cz

Zastavěná plocha:	558 m ²	Užitná plocha:	1063 m ²
Plocha parcely:	2997 m ²	Počet podlaží v domě:	4
Druh objektu:	cihlová	Stav objektu:	velmi dobrý
Typ zařízení:	Penzion	Doprava:	vlak; silnice; autobus
Plyn:	Plynovod	Odpad:	Kanalizace
Energetická náročnost:	G - Mimořádně nevhospodárná		

POPIS NEMOVITOSTI: Bezpečná investice se zavedenou značkou a okamžitým výnosem. Nabízíme k prodeji vyhlášený Penzion a restauraci Trámky ve Vikýřovicích - Šumperk. Tento unikátní objekt, vzniklý citlivou rekonstrukcí zájezdního hostince z roku 1890, kombinuje historickou atmosféru s moderním standardem a špičkovou polohou na prahu Jeseníků.

Hlavní benefity pro investora:

Okamžitý provoz: Nemovitost se prodává kompletně vybavená se zavedenou klientelou a rezervacemi na měsíce dopředu.

Vysoká variabilita: Ideální pro svatby, velké oslavy, kar, firemní akce i rodinnou rekreaci.

Strategická lokalita: Vysoká poptávka díky blízkosti Šumperka, termálních lázní Velké Losiny a lyžařských středisek

Jeseníků.

Kapacita a dispozice (Užitná plocha 1063 m):

Ubytování: 12 unikátních pokojů (z toho 6 mezonetových) s celkem 46 lůžky. Každý pokoj má vlastní sociální zařízení.

Část pokojů je možno předělat na apartmány.

Luxusní zázemí pro majitele: Nadstandardní apartmán 4+kk s krbem, zimní zahradou a terasou. Tento prostor je také možné přebudovat na další apartmány.

Gastronomie: Restaurace s moderní kuchyní a pecí na pizzu, velký společenský sál a dva salonky. Populární vyhlášená restaurace vytižená v pracovní dny i víkendy. Velmi vyhledávaný prostor pro oslavy a firemní akce (s možností přenocování).

Venkovní prostory:

- Terasa s pergolou a vlastním výčepem (cca 50 míst).

- Na pozemek zahrady přímo navazuje další pozemek 810 m² s bazénem a mobilním domem nabízející možnost rozšíření užitné plochy i ubytovací kapacity.

- Zahrada a parkoviště pro cca 25 automobilů.

Suterén: Stylový vinný sklípek se zázemím.

Potenciál a rozvoj:

- Další navazující pozemek má vlastní napojení na síť i vjezd z veřejné komunikace. Aktuálně je na něm umístěn bazén a mobilní dům. Na pozemku je možnost výstavby dalších ubytovací nebo jiné kapacity. Případně parkování karavanů apod. Tento pozemek vzhledem k nezávislému napojení sítí je schopen fungovat nezávisle na penzionu.

- Mezonetové pokoje v penzionu lze přebudovat na apartmány.

Celková plocha pozemků 2 997 m.

Technické informace a stav:

- Stav: Nemovitost je ve výborném stavu po generální rekonstrukci (2006), při které byly zachovány historické klenby a trámy.

- Inženýrské sítě: Objekt je napojen na vodovod, kanalizaci a plyn (vytápění plynovým kotlem). WiFi v celém objektu.

Vlastní prádelna. Vlastní kapacita 25 parkovacích míst přímo na pozemku.

Lokalita:

Penzion těží z celoročního turismu. V těsné blízkosti vedou cyklotrasy a běžecké stopy. Blízký lázeňský areál a horská střediska zajišťují stálý příliv hostů bez ohledu na sezónu. Lázeňská lokalita vyhledávaná i letních měsících.

Vytěžte maximum ze zavedené značky a skvělé polohy.

Potřebujete více informací nebo prohlídku, kontaktujte nás.

Alexandra a Marek