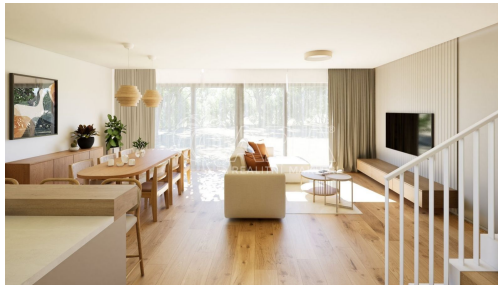


Novostavba rodinného domu 5+kk, 175 m², Vysoký Újezd

Jana Kreisla, 26716, Vysoký Újezd



50 000 Kč
za měsíc



Vyřizuje

Bc. Romana Havelková

Tel.: +420 705207161

GSM: +420 705207161

E-mail:

[romana.havelkova@qara.c](mailto:romana.havelkova@qara.cz)

z

Poloha objektu:	řadový	Druh objektu:	cihlová
Stav objektu:	novostavba	Počet podlaží v objektu:	2
Typ domu:	patrový	Zastavěná plocha:	132 m ²
Užitná plocha:	175 m ²	Plocha parcely:	810 m ²
Umístění objektu:	klidná část obce	Doprava:	dálnice; silnice; MHD; autobus
Plyn:	Plynovod	Odpad:	Kanalizace
Energetická náročnost:	B - Velmi úsporná		

POPIS NEMOVITOSTI: V exkluzivním zastoupení Vám nabízíme pronájem novostavby rodinného domu v rezidenční lokalitě obce Vysoký Újezd.

Dispozice: 1. NP- vstupní chodba, prostorný obývací pokoj s kuchyňským koutem a francouzským oknem se vstupem na terasu, pracovna, technická místnost, garáž

2. NP - vstupní hala, tři ložnice, koupelna s vanou a WC

IS: elektřina 220/380 V, vodovod, kanalizace, plyn, topení - plynový kotel, možnost využití instalované fotovoltaiky

V domě probíhají konečné instalace koupelen, kuchyňské linky včetně spotřebičů, vestavěných skříní, a zároveň zahradní úpravy (terasa, osázení rostlin, zatravnění, zahradní domek), v inzerci jsou použity orientační vizualizace konečného stavu (kromě zařizovacích předmětů).

Dům je k dispozici od května 2026.

Přímo v Újezdu je k dispozici MŠ, ZŠ, obchod, restaurace, hřiště, wellness hotel, golfové hřiště, zámek. Autobusové

spojení do Prahy na metro Zličín (13 km), do Černošic (11 km), pohodová dojezdová vzdálenost po D5 do Prahy i do Berouna (13 km).

Nájemné: 50.000,- Kč plus provozní náklady, jistota 100.000,- Kč, provize RK.

Majitelé si vyhrazují právo uzavřít nájemní smlouvu se zájemci podle jejich kritérií, preferují dlouhodobý pronájem.

Pro více informací volejte nebo pište na níže uvedené kontakty.