

Pronájem bytu 1+1 v Plzni, ulice Brněnská

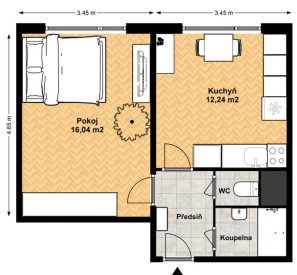
Brněnská, Plzeň 1, Plzeň



REMAX



REMAX


10 000 Kč

za měsíc

Provize RK činí 12.100 Kč



Vyřizuje

Lenka Davidová
Tel.: +420 377 422 427

GSM: +420734527150

E-mail:
lenka.davidova@re-max.cz

| | | | |
|------------------------------|------------------|----------------------------------|-------------------|
| Dispozice bytu: | 1+1 | Podlaží v domě: | 4 |
| Počet podlaží v domě: | 8 | Celková podlahová plocha: | 35 m ² |
| Druh objektu: | panelová | Stav objektu: | velmi dobrý |
| Vlastnictví: | osobní | Sklep: | 1 m ² |
| Umístění objektu: | klidná část obce | Elektrina: | Elektro - 230 V |
| Voda: | Vodovod | Plyn: | Plynovod |
| Odpad: | Kanalizace | Energetická náročnost: | C - Úsporná |

POPIS NEMOVITOSTI: Předmětem pronájmu je družstevní bytová jednotka po rekonstrukci o dispozici 1+1 (cca 35m²), nacházející se v Plzni, ulice Brněnská. Bytová jednotka je situována ve 3. patře tj. 4. NP panelového bytového domu s výtahem.

Orientace místností: kuchyně, pokoj - západ

Byt je členěn na kuchyň (cca 12,24m²), předsíň (cca 2,58m²), pokoj (cca 16,04m²), koupelnu s toaletou (cca 4m²).

V bytě jsou plastová okna včetně žaluzií, v místnostech na podlaze PVC vysoké odolnosti, ostatní prostory dlažba. Kuchyňská linka s plynovou varnou deskou, elektrickou troubou a lednicí. Dodávka teplé vody a vytápění je dálkové, radiátory mají vlastní čidla odečtu. Do bytu je zavedena společná TV anténa, internetové připojení optickým kabelem. K bytové jednotce přináleží sklep (cca 1,4m²).

Nemovitost spravuje společnost Stavební bytové družstvo ŠKODOVÁK, Edvarda Beneše 530/21, Doudlevice, 301 00 Plzeň, je po částečné revitalizaci (nové rozvody vody, plastová okna, střecha, EU-výtah). K dispozici je zde společná místnost na uložení kol (20,04m²). V bezprostřední blízkosti je maximální občanská vybavenost (lékař a lékárna, MHD, restaurace, škola, školky, několik večerek a dostatek míst pro parkování automobilů). Dům disponuje dvěma vchody.

Dobrá dostupnost do centra města (cca 10 min). Doporučuji pro klidnou a vyhledávanou lokalitu sylvánského polesí, ZOO, Dinopark, aj.

Měsíční nájemné je 10.000 Kč. Služby a energie (vodné - stočné, osvětlení společných prostor, odvoz domovního odpadu, výtah, vytápění, elektřina, plyn) činí 4.300 Kč. Elektřina a plyn nebude převedena na nového nájemce. Vratná kauce 20.000 Kč.

Volné od 1.7.2026, pro případnou prohlídku kontaktujte makléře do e-mailu. Pronajímající si vyhrazuje právo vybrat nájemce na základě jím zvolených kritérií.